



ENDOKANNABINOIDE SISTEMA ETA ESTRESA SAGUAREN GILTZURRUN GAINEKO GURUINEAN

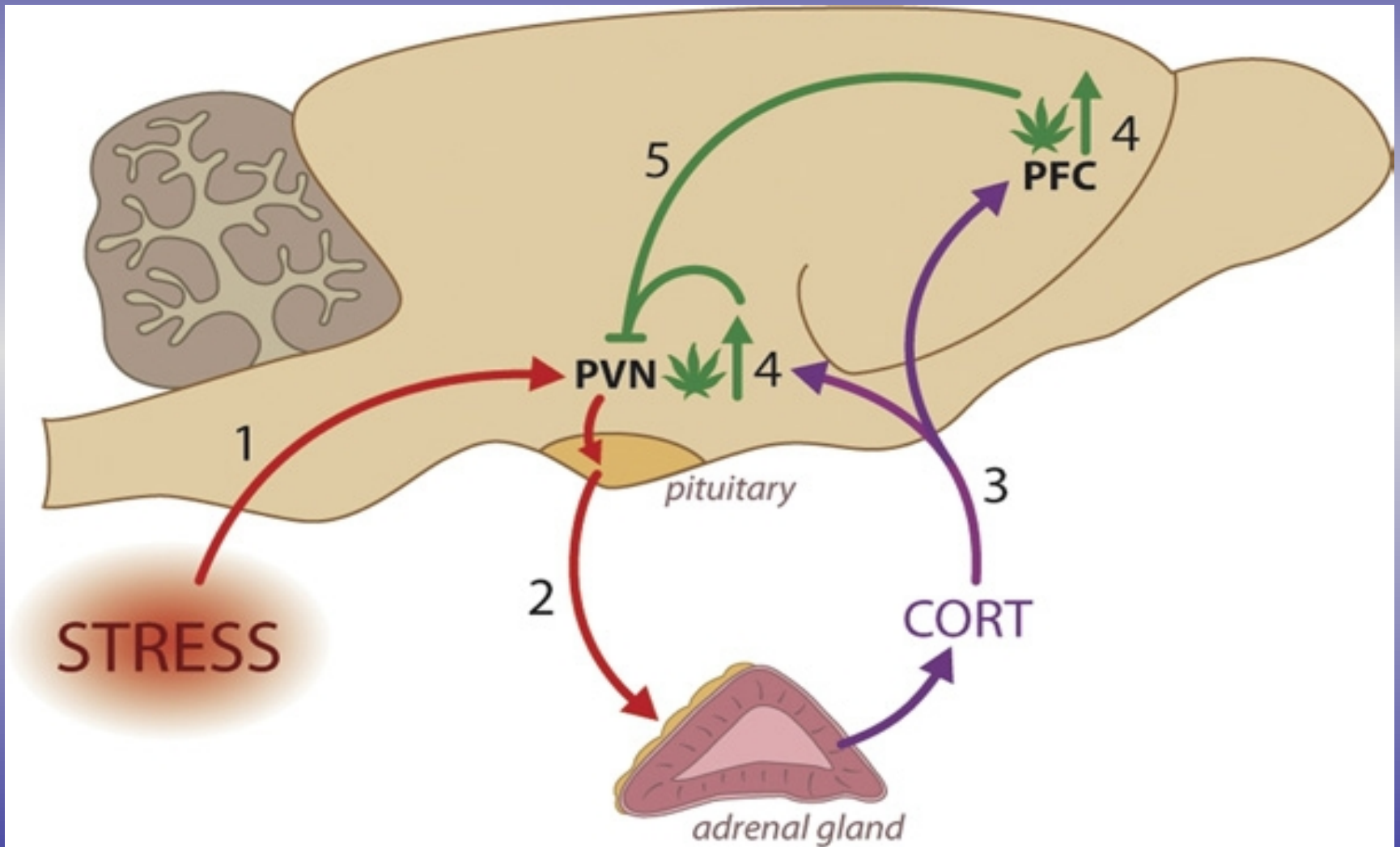
Sarria R., Fernandez A, Elezgarai I eta Grandes P

Osasun zientzietako
Ikertzaileen II topaketak

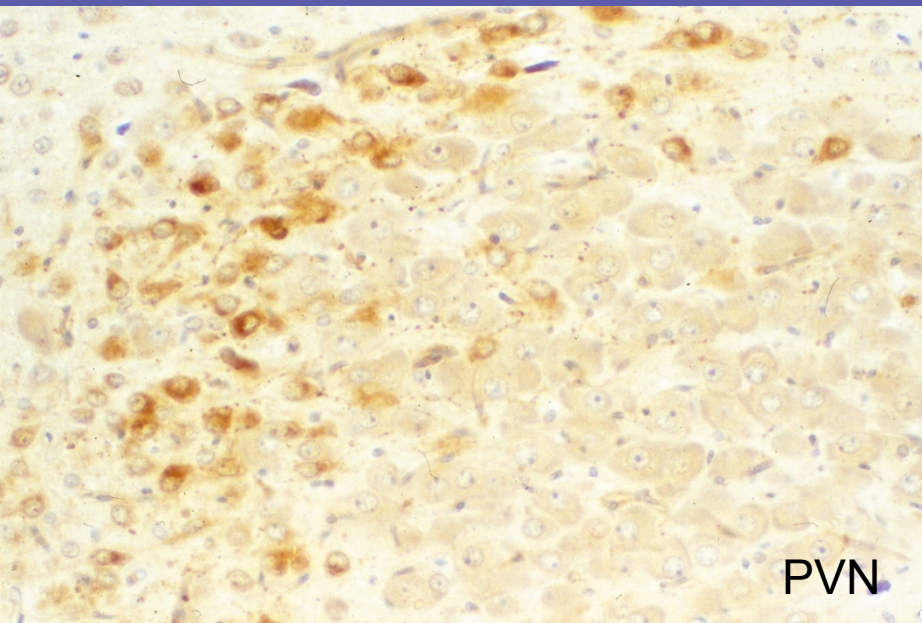
Neurozientzien Saila,
Medikuntza eta Odontología Fakultatea
Universidad del País Vasco / Euskal
Herriko Unibertsitatea



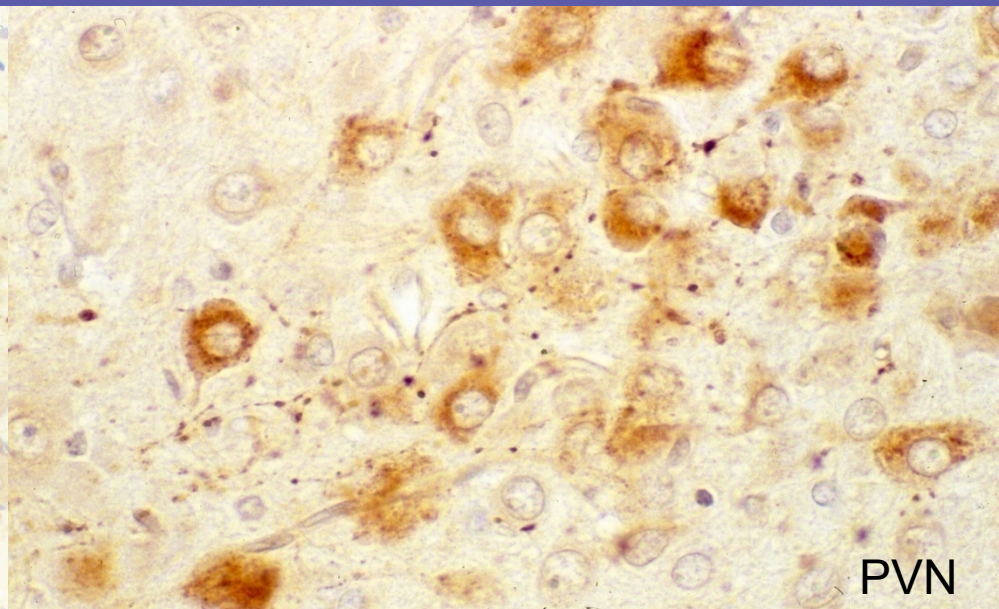
SISTEMA ADRENOKORTIKALA



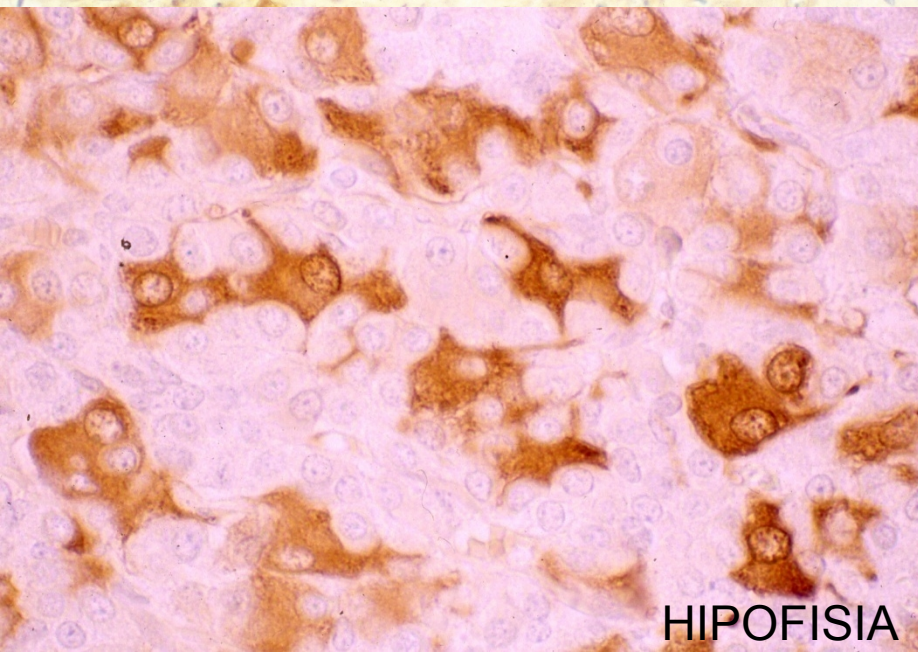
SISTEMA ADRENOKORTIKALA



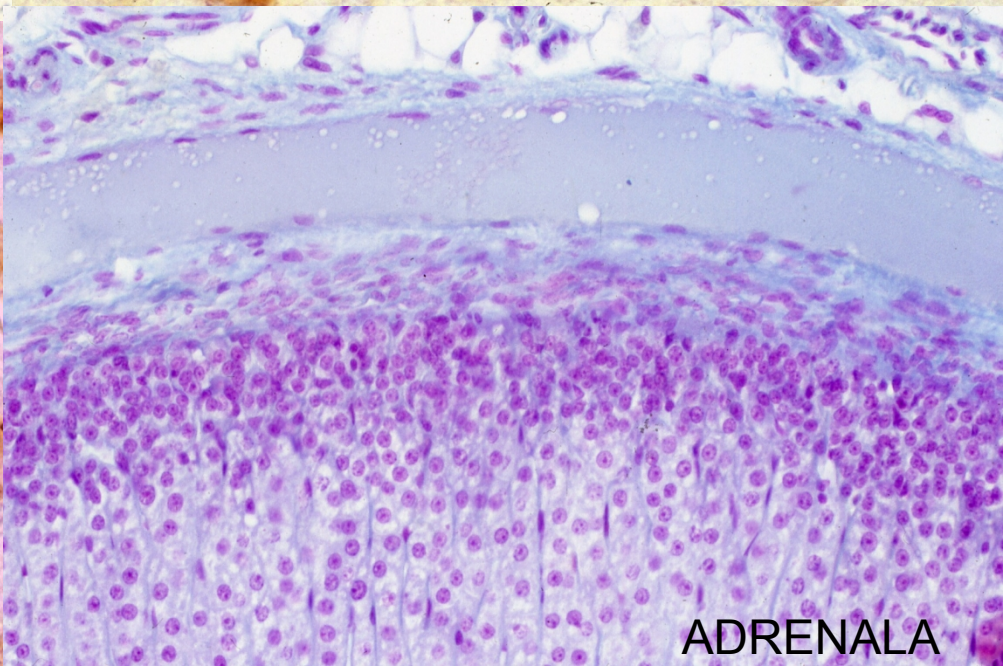
PVN



PVN



HIPOFISIA



ADRENALA

SISTEMA ADRENOKORTIKALAREN OINARRIZKO EZAUGARRIAK

A.-ERRITMO ZIRKADIANO

B.- ATZERA-ELIKADURA MEKANISMOA

C.- ESTRES-AKTIBAZIOA

GLUKOKORTIKODEEN ATZERA-ELIKADURA

GLUKOKORTIKOIDE-HARTZAILEAK

Kokapena

Hipotalamoa, hipofisia, kortex prefrontala, amigdala
hipokanpoa eta locus caeruleus

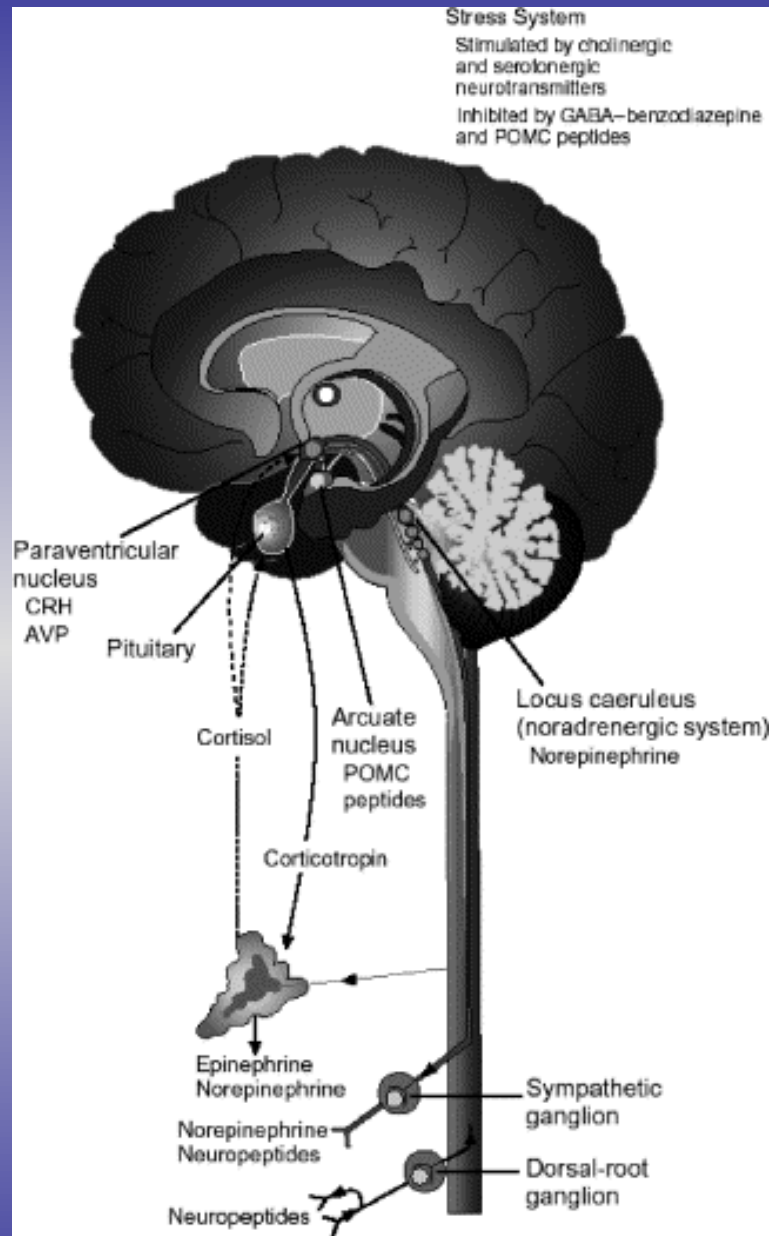
Motak: Glukoortikoideoak eta mineralokortikoideoak

FASEAK

Azkarra. Mintzezko GkRs. Endokannabinoide-ekoizpena

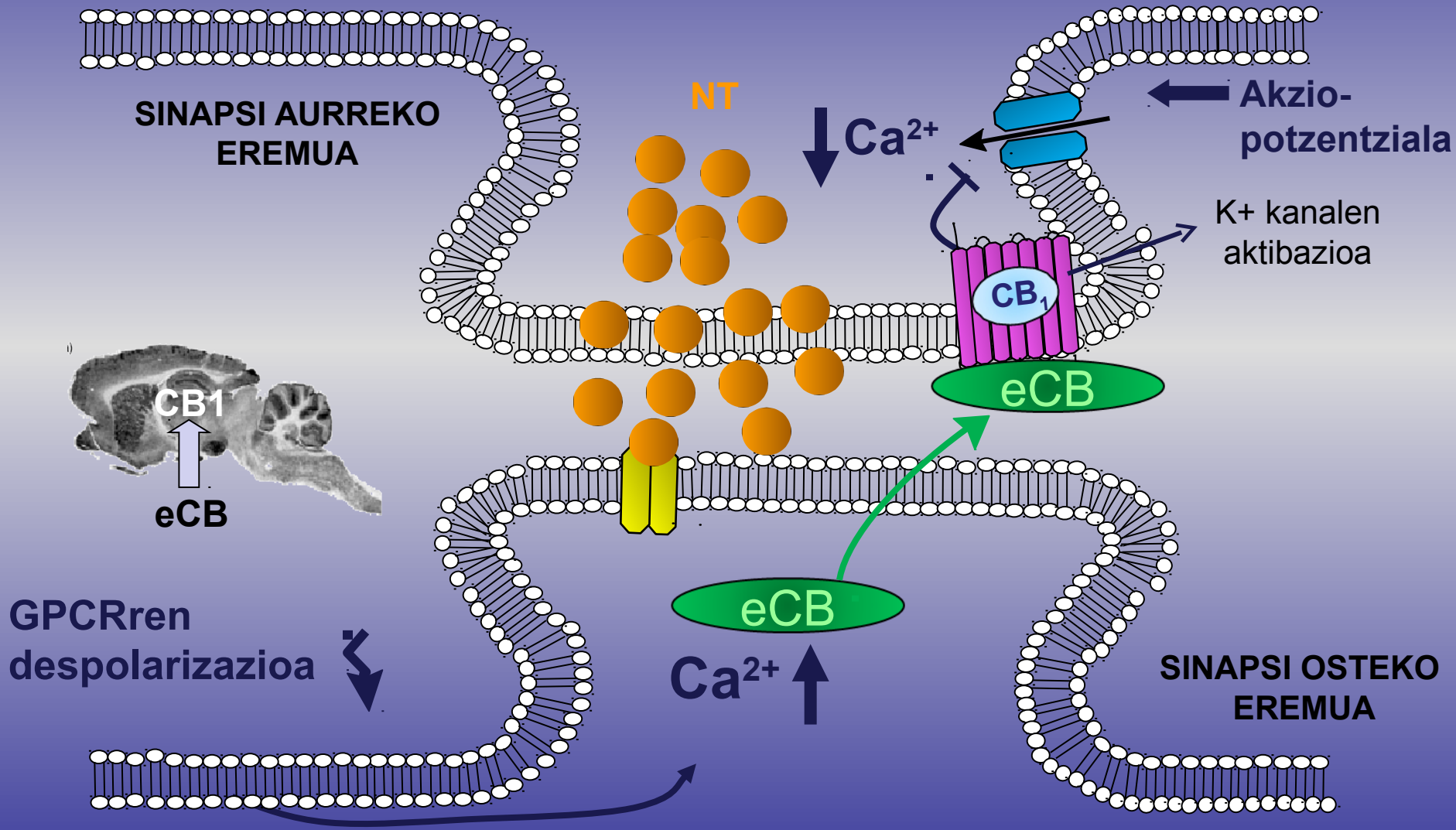
Tartekoa

Atzeratua



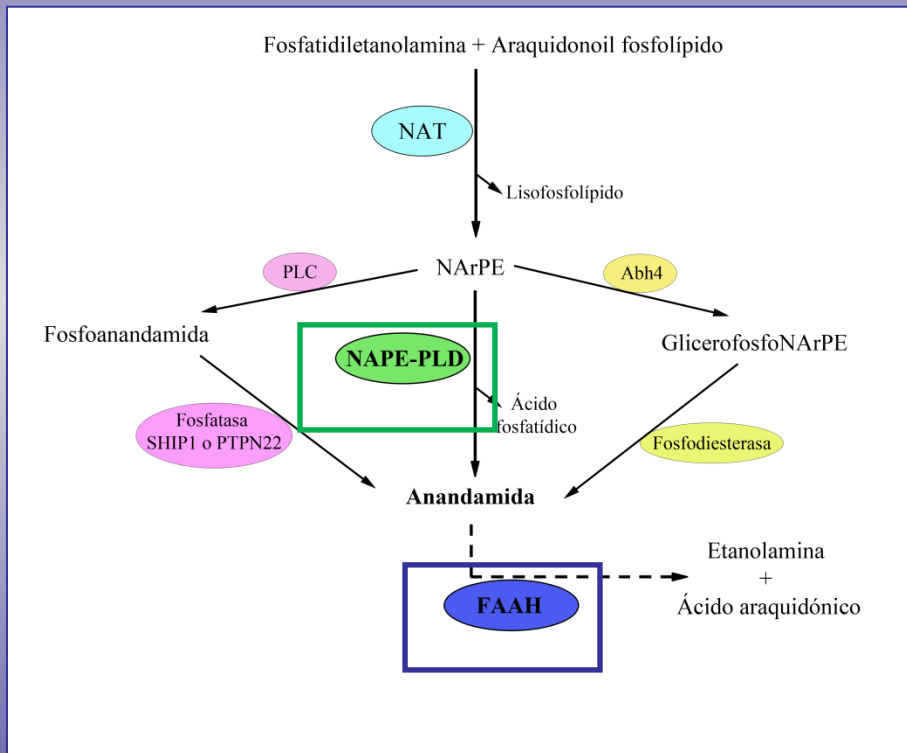
ESTRESA ETA SISTEMA ADRENO MEDULARRAREN FUNTZIOA

ENDOKANNABINOIDEEN FUNTZIOA

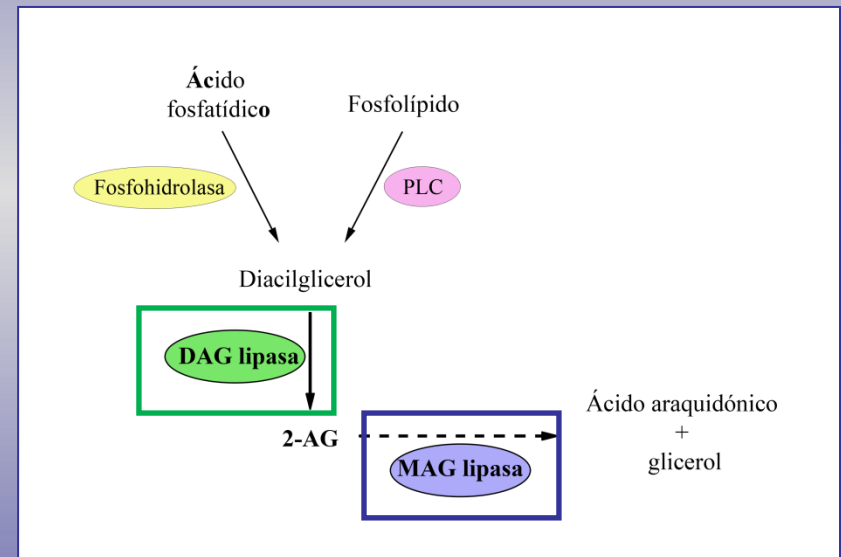


ENDOKANNABINOIDEEN METABOLISMOA

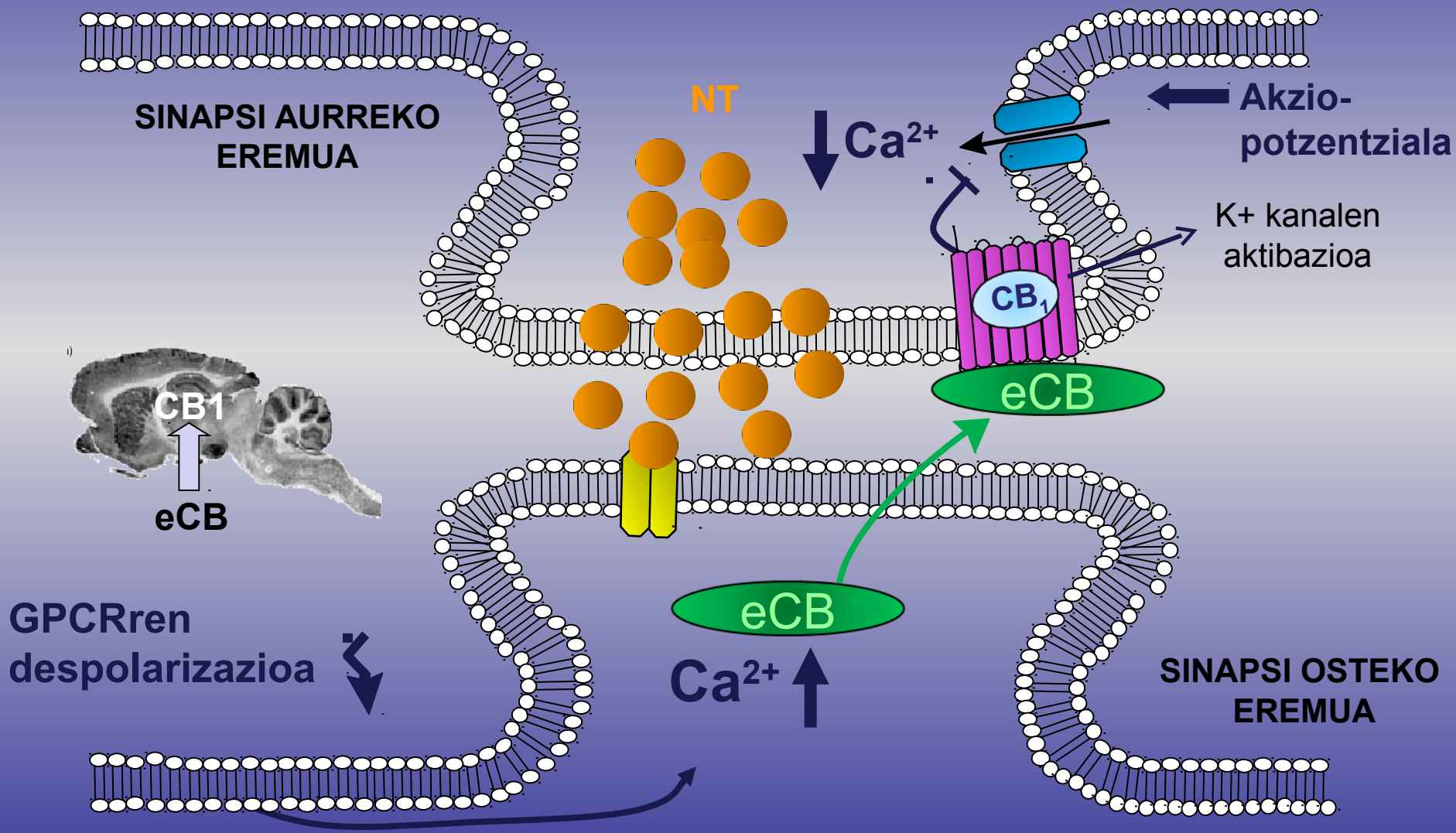
Anandamida



2-AG



ENDOKANNABINOIDEEN FUNTZIOA



MATERIALA ETA METODOAK

Animaliak

- ✓ Sagu kontrolak
- ✓ Estres-saguak. Ordubetez egunero 5 edo 10 egunetan zehar

Metodoak

- ✓ Bibratomoa. 40 mikra lodierako xerrak
- ✓ Teknika immunozitokimikoak
 - CB1, TRPV1, DAGL α , TH, mGluR1 α , mGluR5
- Argi-mikroskopia

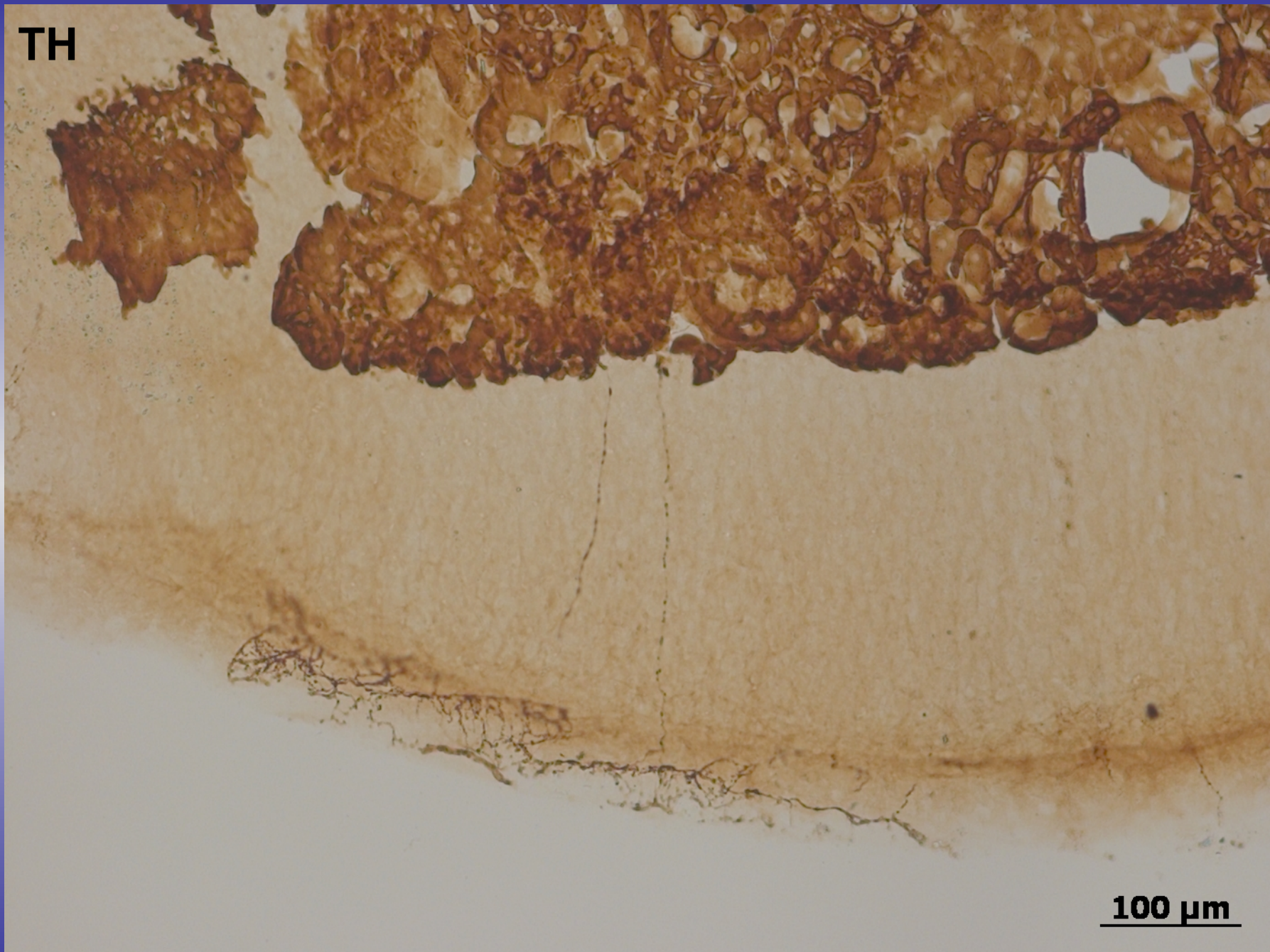
Inmobilizazio- estres kronikoa

-Plastikozko poltsak edo PVCko tutuak

-Egunero ordubetez 5 edo 10 egunetan zehar (Ely eta cols., 1997)



TH

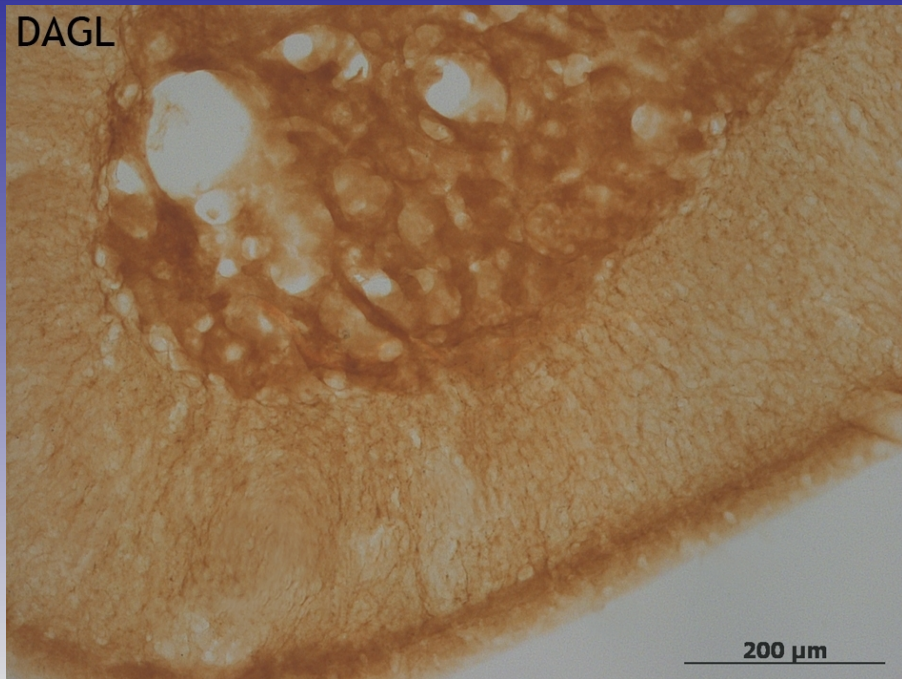


100 μm

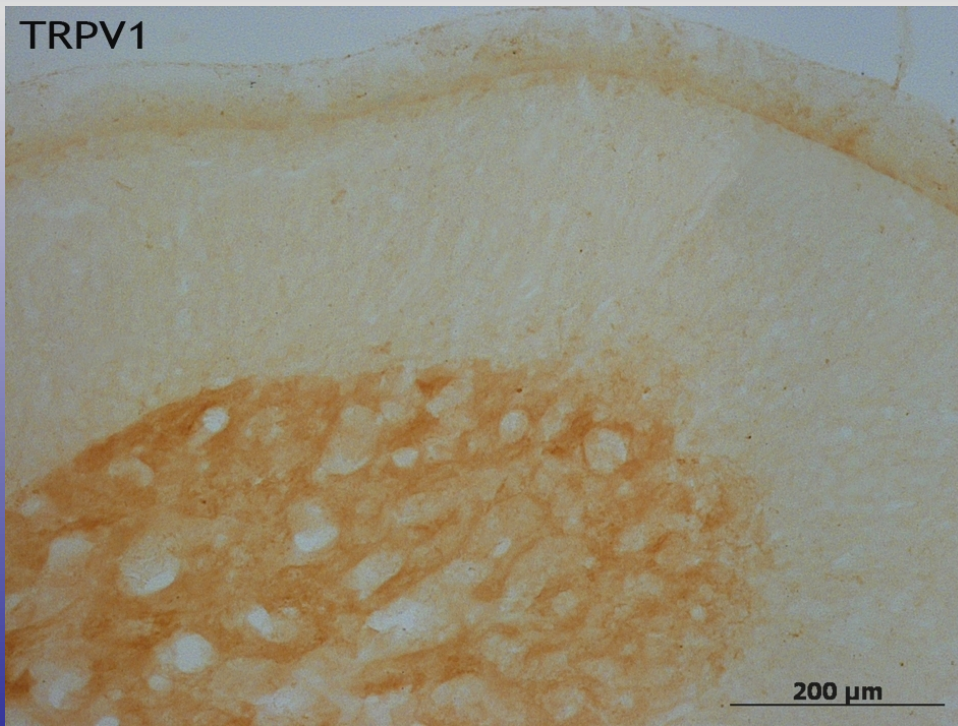
CB1



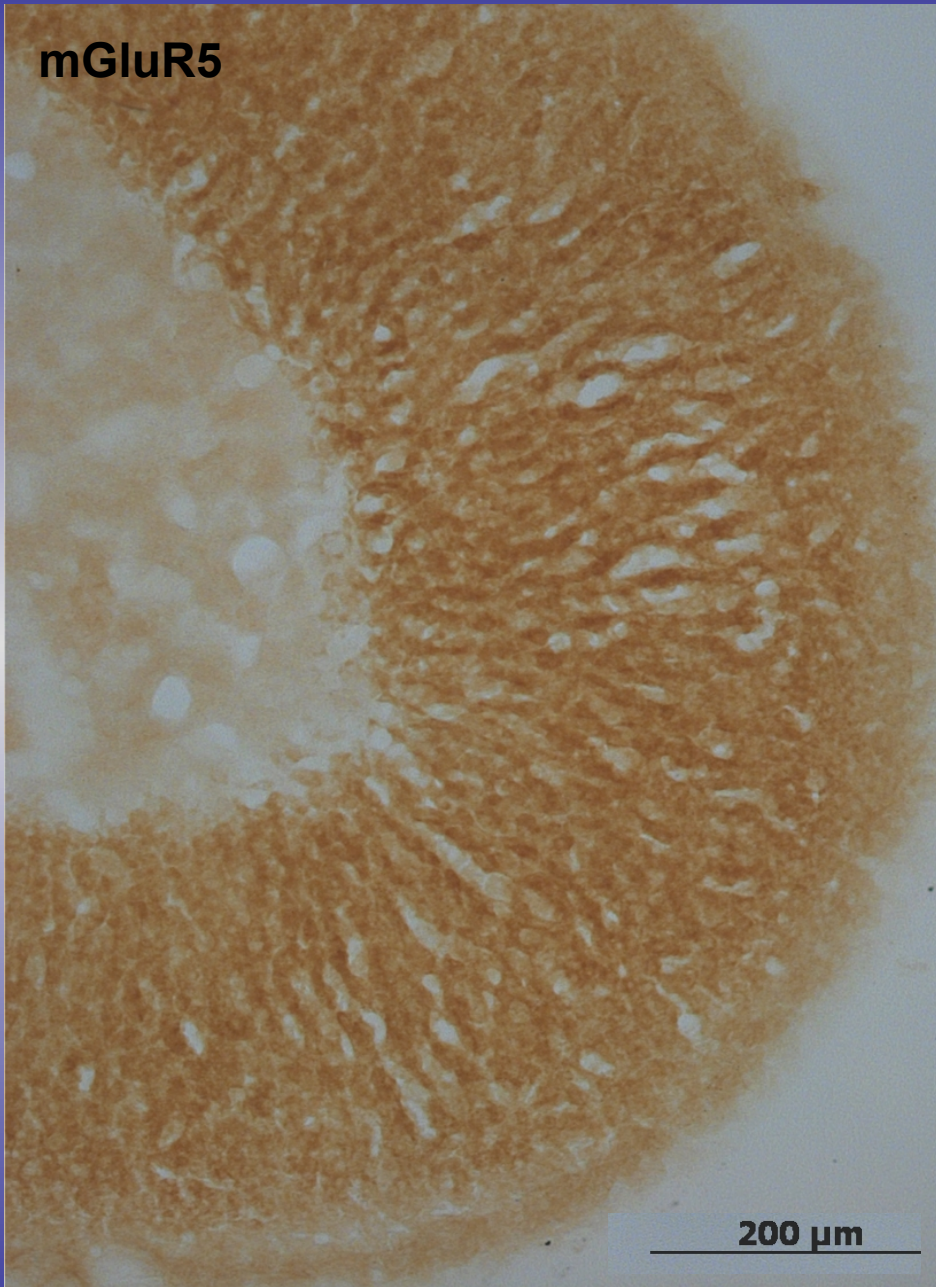
DAGL



TRPV1



mGluR5



200 μm

mGluR1





Eskerrik asko

Neurozientziak Saila
Medikuntza eta Odontología Fakultatea
UPV/EHU