

Paisaia Lurralde Antolamendu prozesuetan



Miren Askasibar Bereziartua

2009-07-15

PAISAIA

Lurralde antolamendua Euskal Herrian: egungo egoera, gatazkak eta erronkak.

2009ko uztailak 13-16

Sarrera

- **Paisaia:**

- Paisaia **baliabidea** eta ingurumen, kultura, gizarte, historia eta ekonomia-garapen **ondarea** da
- **Bizitza kalitatearen** funtsezko osagaia da.
- Paisaia lurraldearen zati bat da, baina **herritarrek ulertzen edo ikusten duten moduan**.
- Paisaia-kalitate helburuek, hiritarren **asmoak** islatu behar dituzte, haien bizitza garatzen duten inguruarekiko.

Paisaiaren esparruan jadanik garatutako tresnak

- **Euskal paisaien ezagutza**
 - Paisaiaren Kartografiaren azterketa (1:25.000 eskalan), 1990.
 - Paisaiaren kartografiaren balorazioa egiteko azterketa (Bizkaia eta Gipuzkoa), 1993.
- **Euskal paisaien jarraipena:**
 - Biodibertsitate eta Paisaiari dagokien EAEko Ingurumen Adierazleak, 2003.
- **Euskal paisaien babes, kudeaketa jasangarria eta antolaketa.**
 - Paisaia Berezi eta Aparten Katalogoa, 2005 (Aurreproiektua).
 - Paisaiari buruzko Europako Araudiaren Analisia, 1998.
- **Paisaiaren inguruko zabalkundea, sentsibilizazioa eta prestakuntza**

Paisaiaren inguruko Euskal konpromisoak

- **2002-2020 Garapen Jasangarriaren Euskal Ingurumen-Estrategia:**
 - 3. helmuga: Biodibertsitate eta Naturaren Babesari dagokiona: Lurraldeko paisaia-baliabideen babesari sustatzea du helburu, aparteko paisaiak eta kalitate handikoen babesari indartuz.
- **EAEko Ingurumeneko Esparru-Programa (2002-2006)**
 - 2006 urterako **Paisaiaren Europar Hitzarmenaren** oinarriak antolaketako dokumentuetan txertatzea.
 - Ingurumen eragin handikoak diren eta degradatuak dauden **paisaien berreskuratzean** urteko jarduera bat mantentzea
 - 2003 urterako **EAEko Paisaia Berezi eta Aparten Katalogoa** egitea.
 - 2006 urterako, EAEko Paisaia Berezi eta Aparten Katalogoan katalogatutako guneentzako **babes eta berreskuratze plan bereziak** ezartzea, lurralde antolamenduan barneratu ahal izateko tresnak emanez.
- **EAEko Ingurumeneko Esparru-Programa (2007-2010)**

EAEko paisaiaren kartografia



Ikus-arroen mapa

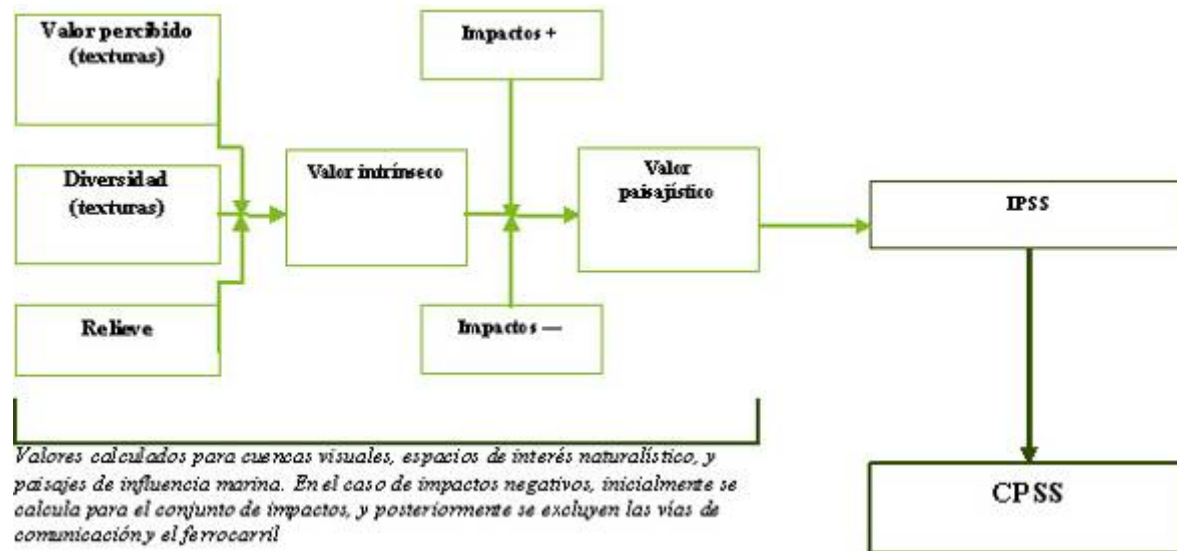
PAISAI

EAEko Paisaia Aparten eta Berezien Katalogoa

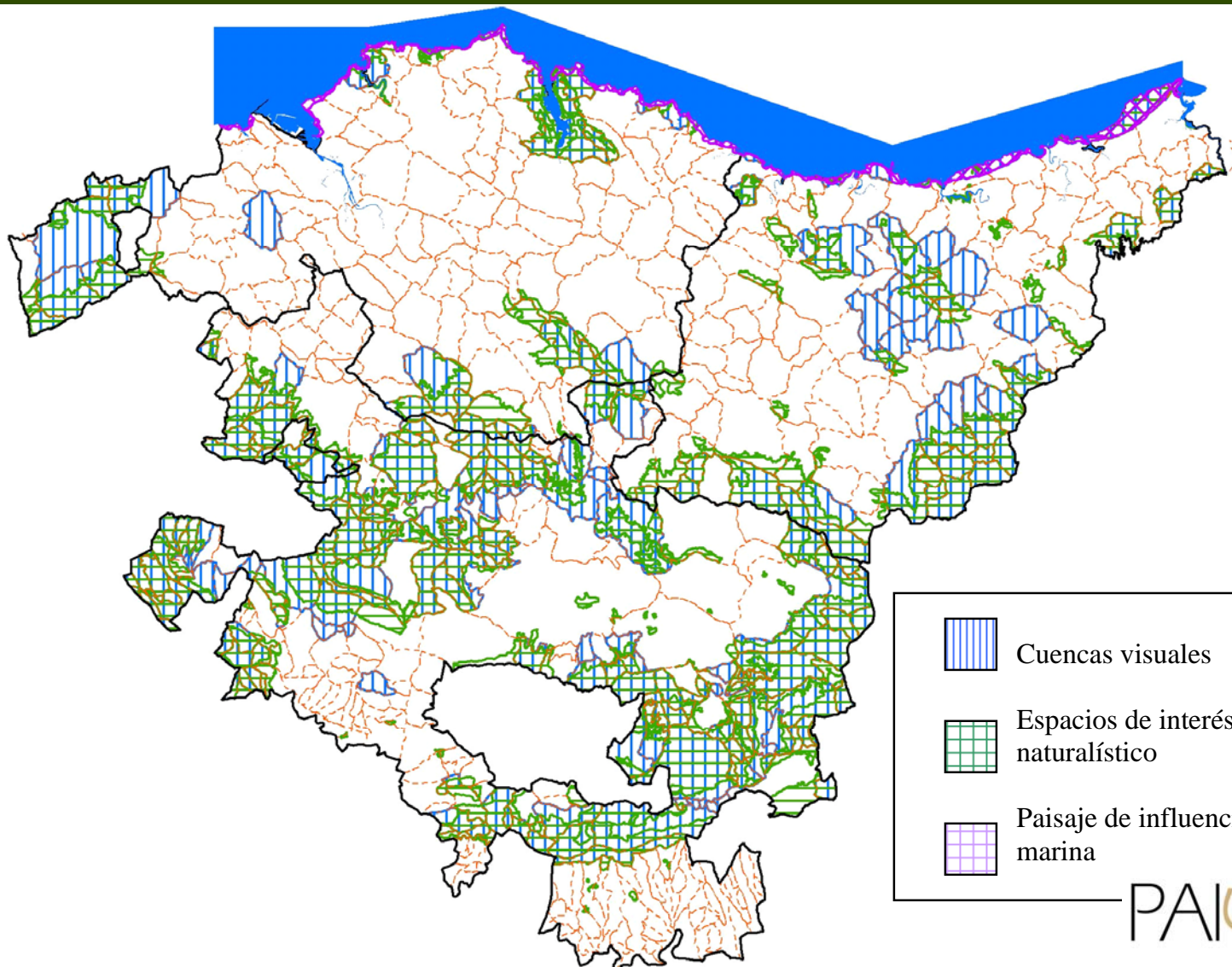
- **Metodologia**

- EAE guztiko paisaia-kalitatearen ebaluazioa
- Paisaia berezien hautaketa

- **Paisaia-kalitatea.**



EAEko Paisaia Aparten eta Berezien Katalogoa



EAEko Paisaia Aparten eta Berezien Katalogoa

	Azaleraren araberako banaketa (Ha)			
<i>Lurraldea</i>	Ikus Arroak	Beste Naturguneak	Beste itsas paisaiak	Katalogoa
<i>Araba</i>	127.609	13.849	0	141.458
<i>Bizkaia</i>	40.794	5.936	1.407	48.137
<i>Gipuzkoa</i>	55.627	9.209	492	65.328
CAPV	224.030	28.993	1.900	254.923

	Lurralde historikoko portzentaiak			
<i>Lurraldea</i>	Ikus Arroak	Beste Naturguneak	Beste itsas paisaiak	Katalogoa
<i>Araba</i>	42,00%	4,56%	0,00%	46,56%
<i>Bizkaia</i>	18,44%	2,68%	0,64%	21,76%
<i>Gipuzkoa</i>	28,17%	4,66%	0,25%	33,08%
CAPV	31,01%	4,01%	0,26%	35,28%

Udal batek zer egin dezake paisaiaren alde

- Lur Ez-Urbanizagarrian Nekazal Paisaiaren Babeserako Plan Berezia Altzon (2001) eta Santa Barbarako Babeserako Plan Berezia (2008-2009).
- Andoaingo udalerriko Nekazal ingurunearen babeserako, antolaketarako eta zaintzarako azterketa, Planeamendurako Arau Subsidiarioen errebisioa zela eta (2007).
- Paisaiaren antolaketaren proposamena Lau Haizetara Parkeko eremuan, Errenteriako Udalerrian (2007)

PROPUESTA DE ORDENACIÓN DEL PAISAJE EN EL ÁMBITO DEL PARQUE DE LAU HAIZETA EN EL TÉRMINO MUNICIPAL DE ERRETERIA

Diagnóstico y Plan de Acción



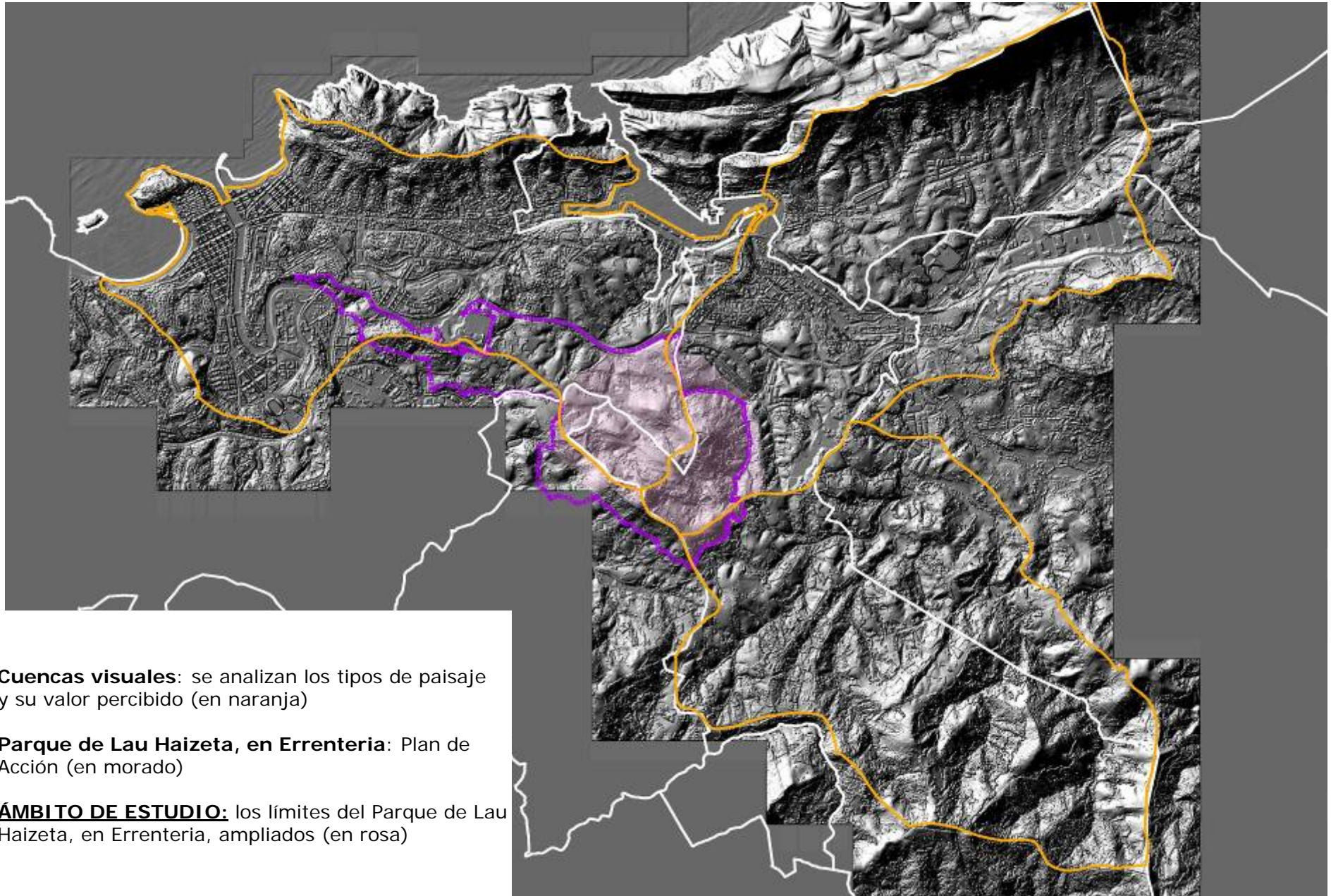
PAISAJIA

2006-2007

Ayuntamiento de Errenteria



ÁMBITO DE ESTUDIO



Cuencas visuales: se analizan los tipos de paisaje y su valor percibido (en naranja)

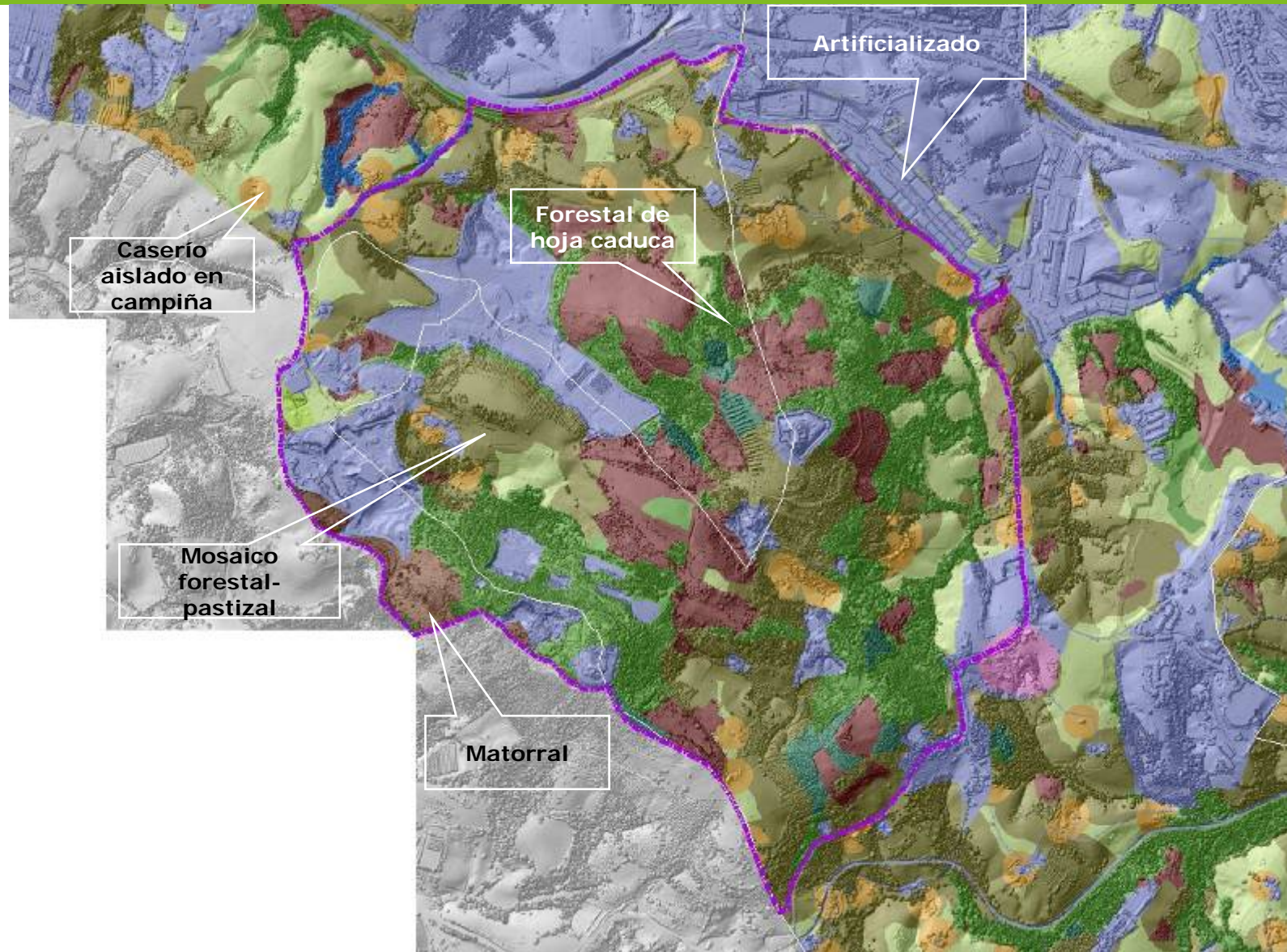
Parque de Lau Haizeta, en Errenteria: Plan de Acción (en morado)

ÁMBITO DE ESTUDIO: los límites del Parque de Lau Haizeta, en Errenteria, ampliados (en rosa)

¿CÓMO SE HA LLEVADO A CABO EL TRABAJO?

Conocer la situación actual/ <i>Egungo egoera ezagutu</i>	Cuantitativamente/ <i>Modu kuantitatiboan</i>	Diagnóstico/ Diagnostikoa
	Cualitativamente/ <i>Modu kualitatiboan</i>	
Plantear escenarios de futuro/ <i>Etorkizuneko agertokiak proposatu</i>		
Redactar conclusiones y objetivos/ <i>Ondorio eta helburuak idatzi</i>		
Plantear acciones <i>Ekintzak proposatu</i>		Plan de acción/ Ekintza plana

TIPOS DE PAISAJE



IDENTIFICACIÓN DE ELEMENTOS CON INCIDENCIA POSITIVA Y NEGATIVA SOBRE EL PAISAJE

Elementos positivos

Fuera del ámbito de estudio

- El mar/ *Itsasoa*
- Bahía de Pasaia/ *Pasaiaiko badia*
- Macizo de Aiako Harria/ *Aiako Harria mendigunea*
- Bahía de La Concha/ *Kontxako badia*
- Amplitud/ *Anplitudea*

Dentro del ámbito de estudio

- Fuerte de San Marcos/ *San Markoseko gotorlekua*
- Fuerte de Txoritokieta/ *Txoritokietako gotorlekua*
- Batería de Kutarro/ *Kutarroko bateria*
- Dolinas/ *Dolinak*
- Ríos/ *Ibaiak*
- Cantera restaurada (Aitzondo)/ *Berreskuratutako harrobia (Aitzondo)*
- Monumento megalíticos/ *Monumentu megalitikoak*

Elementos negativos

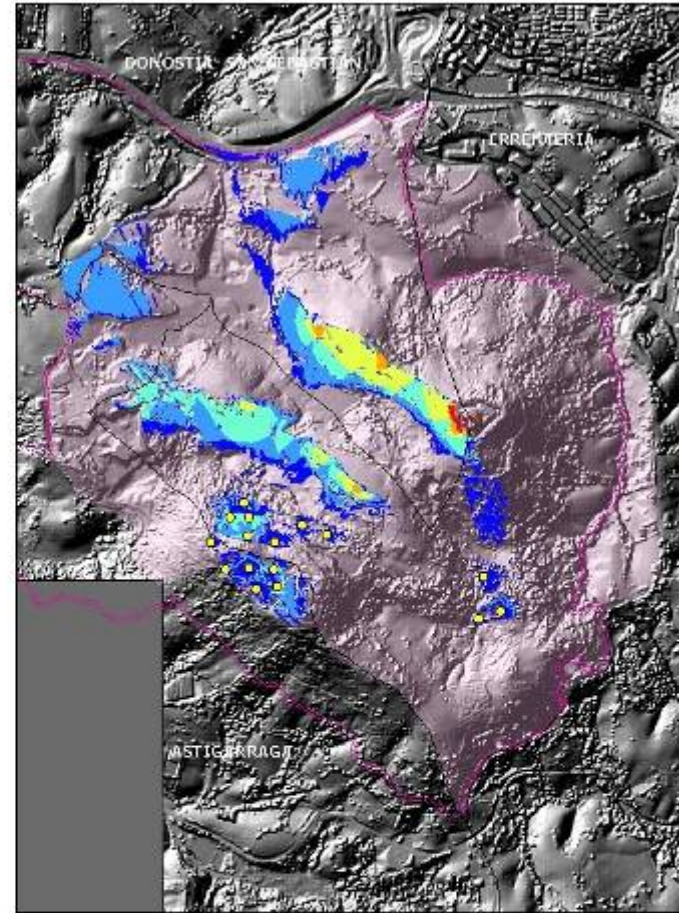
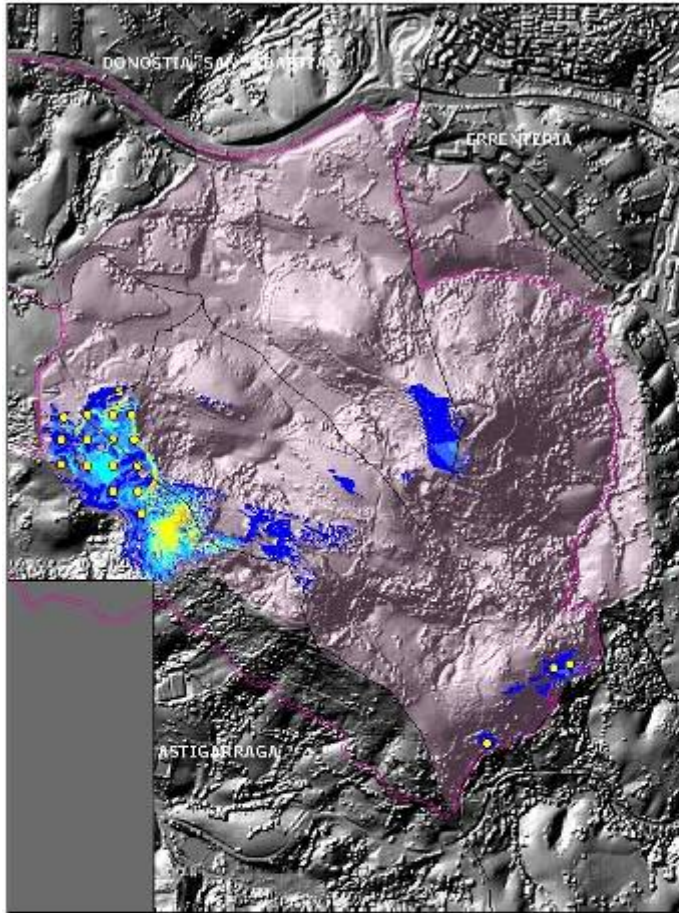
Fuera del ámbito de estudio

- Carreteras/ *Errepideak*
- Polígonos industriales/ *Industriguneak*
- Chimenea de la central térmica de Pasaia/ *Pasaiko termikaren tximinia*
- Edificios del barrio La Paz-Bidebieta/ *La Paz-Bidebieta auzoko eraikinak*

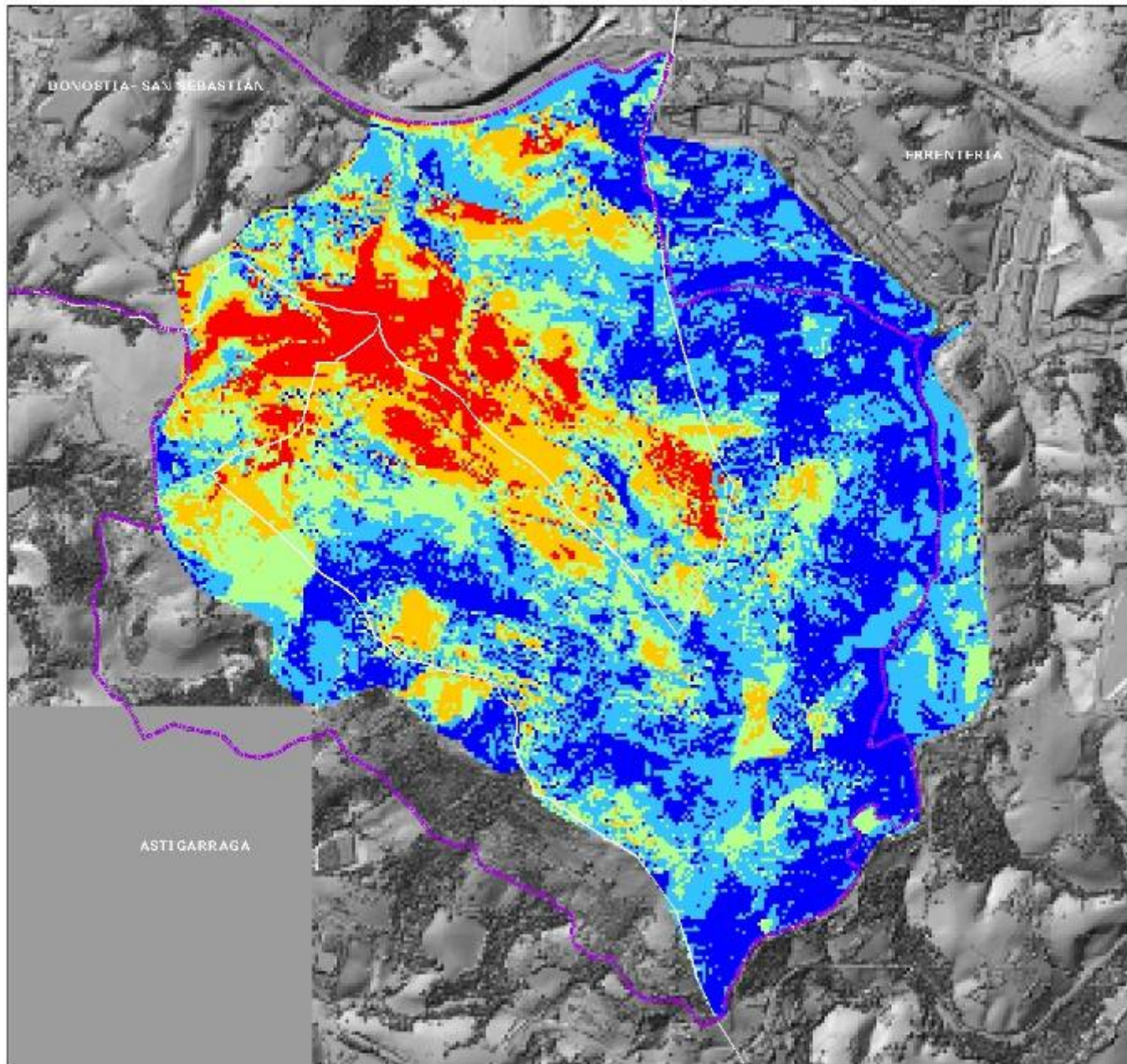
Dentro del ámbito de estudio

- Vertedero de San Marcos/ *San Markoseko zabortegia*
- Aparcamientos/ *Aparkalekuak*
- Empresas/ *Enpresak*
- Txabolas/ *Txabolak*
- Depósito de agua/ *Uraren depositua*
- Antenas y sus instalaciones/ *Antenak eta hauen instalazioak*
- Canteras/ *Harrobiak*
- Carreteras/ *Errepideak*

ANÁLISIS DE INTERVISIBILIDAD DE LAS CANTERAS INACTIVAS EN FASE DE RECUPERACIÓN



MAPA DE CALIDAD FINAL DEL PAISAJE/ Paisaiaren kalitate finalaren mapa



IDENTIFICACIÓN DE ÁMBITOS Y RUTAS DESDE LOS QUE SE PERCIBE EL PAISAJE DE LAU HAIZETA

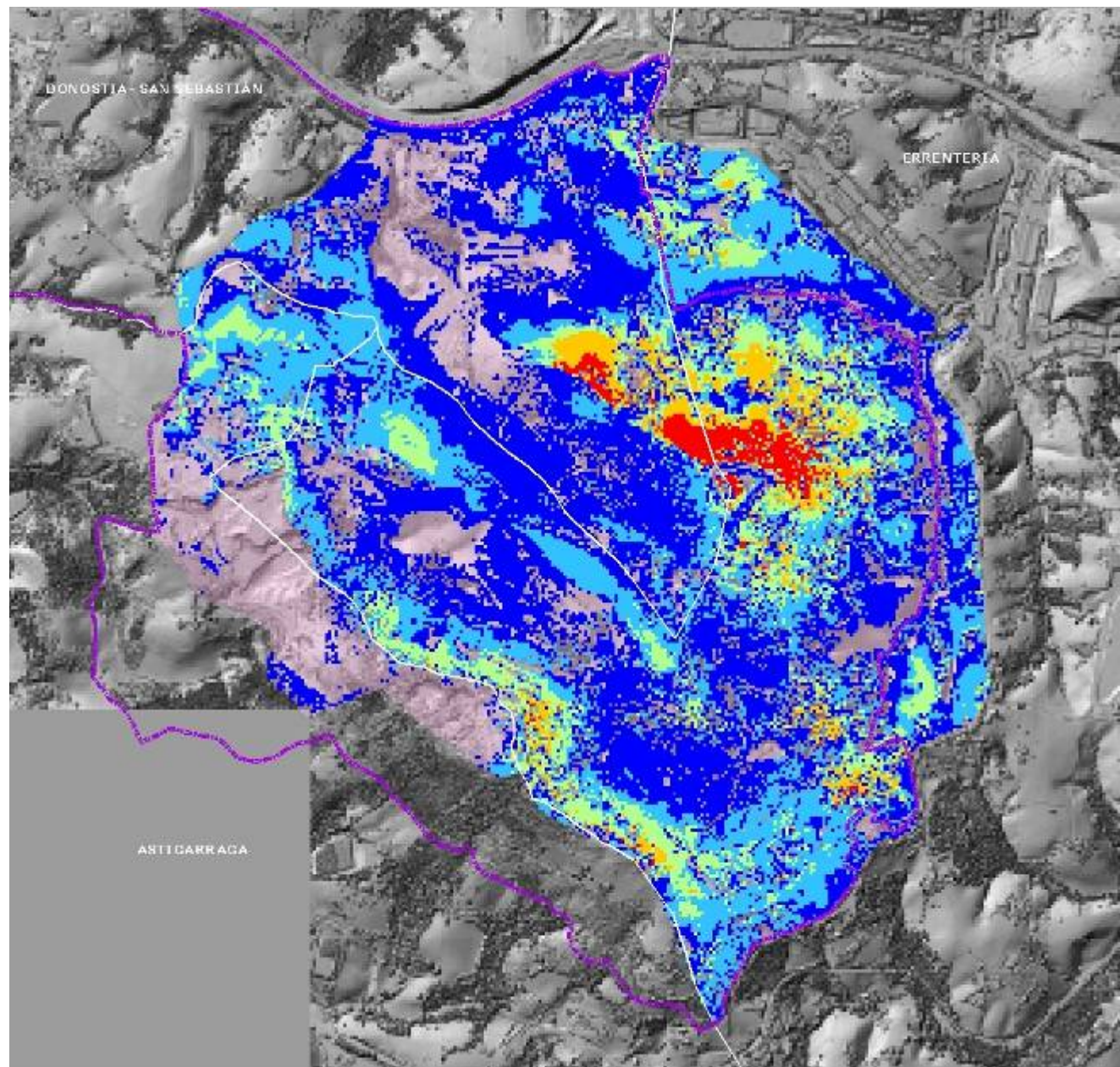
Fuera del ámbito de estudio

- Núcleo urbano de Errenteria/ *Errenteriako herrigunea*
- PR-GI 89 Camino de Listorreta / *PR-GI 89 Listorreta bidea*
- Camino de Santiago/ *Done Jakue Bidea*
- Áreas recreativas de Listorreta y Barrakoloia/ *Listorreta eta Barrakoloia atsedenukuak*
- Autopista A-8 y acceso a Pasaia/ *A-8 autopista eta Pasairako sarrera*
- Carreteras GI-3671 y GI-3671/ *GI-3671 y GI-3671 errepideak*

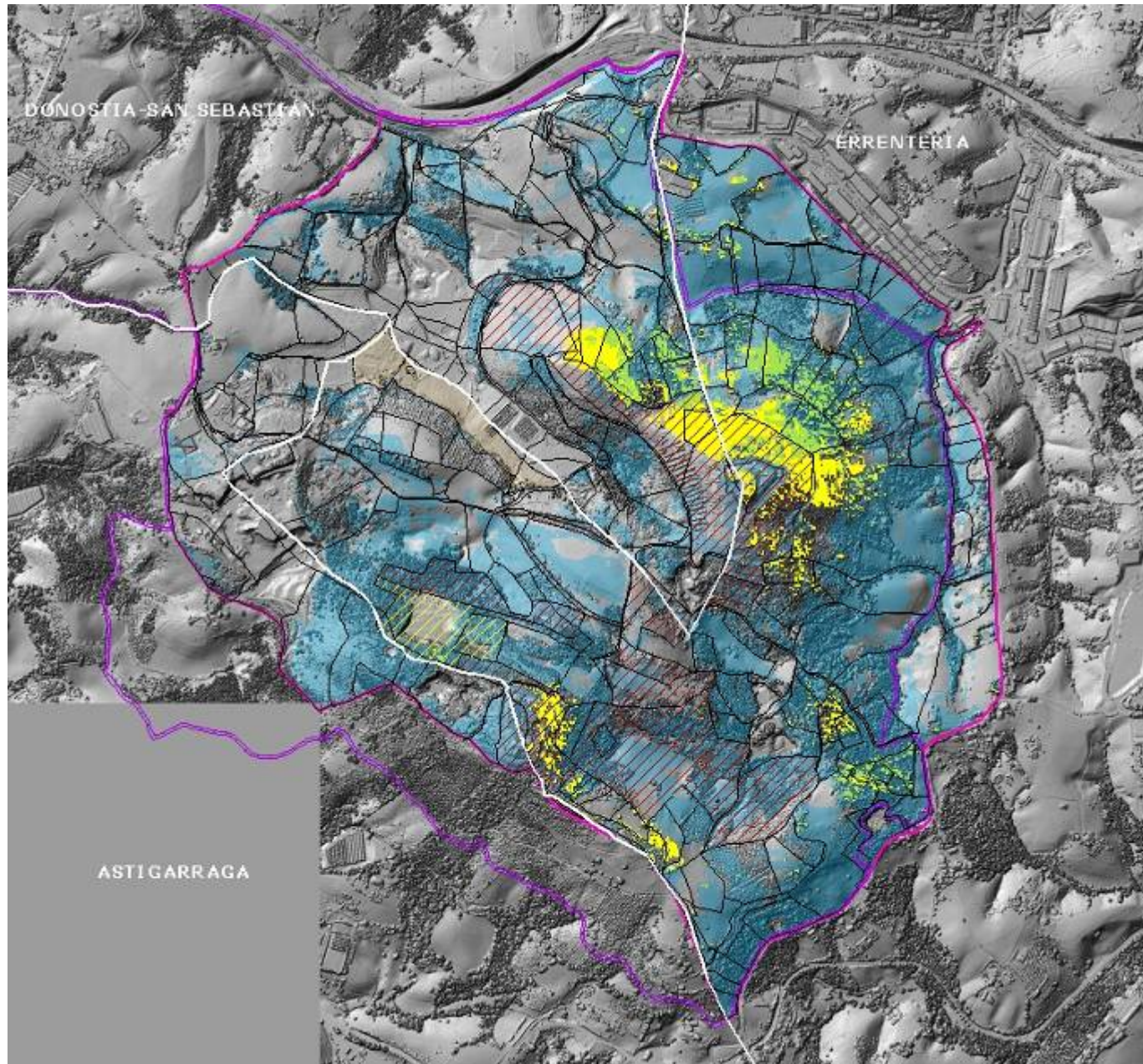
Dentro del ámbito de estudio

- Fuerte de San Marcos/ *San Markoseko gotorlekua*
- Fuerte de Txoritokieta/ *Txoritokietako gotorlekua*
- Áreas recreativas/ *Atsedenukuak*
- Dolmen de Aitzetako Txabala/ *Aitzetako Txabaleko trikuharria*
- Mehir de Txoritokieta/ *Txoritokietako menhirra*
- SL-GI 3, Camino de San Marcos/ *SL-GI 3 San Markos bidea*
- SL-GI 4, Camino de Txoritokieta / *SL-GI 3 Txoritokieta bidea*
- PR-GI 89 Camino de Listorreta / *PR-GI 89 Listorreta bidea*
- Carreteras tipo 1, 2, 4 y 5 / *1, 2, 4 eta 5 motako errepideak*
- Puerta de entrada "Maleo"/ *"Maleo" sarrerako atea*
- Acceso de entrada "Zamalbide"/ *"Zamalbide" sarbidea*

MAPA DE FRAGILIDAD FINAL DEL PAISAJE/ Paisaiaren hauskortasun finalaren mapa



ÁREAS DE ALTO INTERÉS PAISAJÍSTICO. DISCUSIÓN



Paisaiaren funtsezko hiru alderdi

- Paisaiaren oinarrizko ezaugarrietako bat **denborarekin aldatzen dela** da. Horregatik paisaiaren antolamenduak, ez du saiatu behar udalerrri baten irudia bere horretan uzten, baizik eta aldaketak, paisaiaren kalitatea mantendu dadin bideratzen.
- Paisaiak **ez ditu muga administratiboak errespetatzen**, eta paisaia-irizpideak erabiliz aztertu beharko da. Horregatik, udalerrri baten paisaia ezagutu ahal izateko, zonalde zabalago batetakoa aztertzea beharrezkoa izango da.
- Paisaia **lurralde osoarengan eragina duen ezaugarri bat** da. Beraz, udalerrri bateko paisaia aztertzerakoan bere lur eremu guztia hartu beharko dugu kontuan.