

**UDAKO EUSKAL UNIBERTSITATEA – 2009**  
**Lurralde Antolamendua Euskal Herrian:**  
**Gaur egungo egoera, gatazkak eta**  
**erronkak.**

## **Naturgune Babestuak eta hauen balorazioa**

**Iker Etxano Gandariasbeitia**

**Ekonomia Aplikatua I Saila – EHU**

**[iker.etxano@ehu.es](mailto:iker.etxano@ehu.es)**

**Eibar, 2009ko Uztailak 15**

# Naturgune Babestuak eta hauen balorazioa

- I. Atala. Gaiaren inguruko hausnarketa laburra.
  - I.a. Naturgune babestuen balorazioa: esparru metodologikoari erreferentzia
  - I.b. Naturgune babestuak eta tokiko biztanleria
- II. Atala. Garate-Santa Barbarako kasua.

# I.a. Naturgune Babestuen balorazioa



## I.a. Naturgune Babestuen balorazioa

# Zeintzu dira Naturgune Babestu bat izendatzearen onura eta kostuak?

### ■ ONURAK:

#### □ *Ingurumen-onurak:*

- Ekosistemen babesa
- Bioaniztasunaren zaintzea
- CO<sub>2</sub>-aren xurgatzea
- Etab.

#### □ *Bestelako onurak...*

- ... Hezkuntza eta ikerketa helburuak;
- ... Lurralde antolamendu harmonikoagoa;
- ... Eragin sozioekonomiko positiboa inguruan...

### ■ KOSTUAK:

#### □ *Kostu zuzenak:*

- Antolamendu eta kudeaketa planen sorrera eta garapena
- Administrazio-kostuak
- Mantentze-kostuak
- Azpiegituren egokitzea, etab.

#### □ *Kostu ez-zuzenak:*

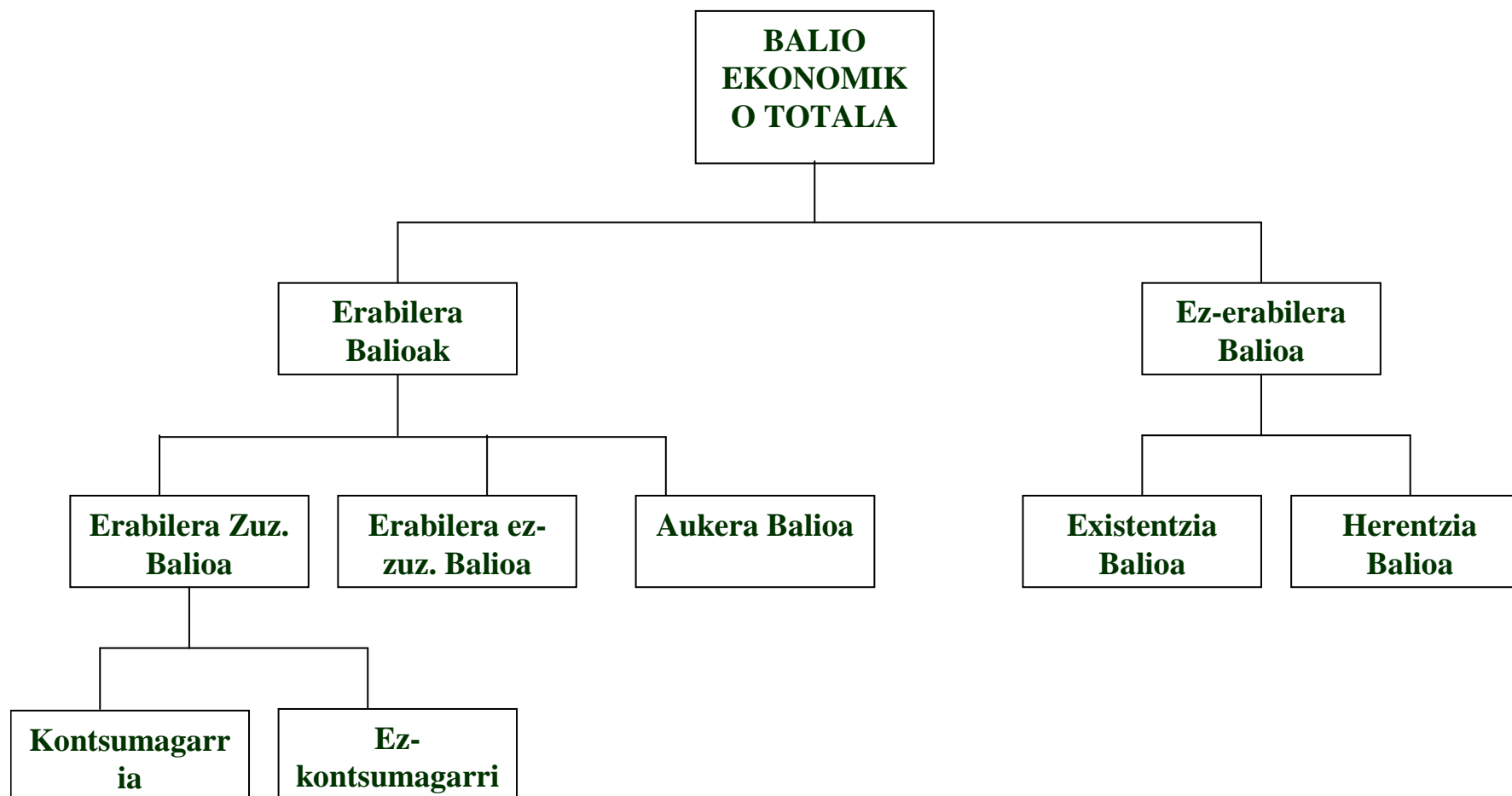
- Konpentsazio ekonomikoak

#### □ *Aukera kostua:*

- Naturgune horretan beste helburu batzuk bilatzen dituzten jarduerak buru zitezkeen, eta horiei uko egiteak kostu jakina dakar.

## I.a. Naturgune Babestuen balorazioa

- Onurak: zeintzu Balio ditugu NBetan?



## I.a. Naturgune Babestuen balorazioa

### Onuren balorazioa: Balio Ekonomiko Totala (BET)

#### ■ BET = Balio produktiboa + Balio ez-produktiboa

##### □ Balio produktiboa: merkatu prezioak, bai!

- Jarduera ekonomikoek (nekazaritzak, basogintzak, turismoak, etabarrek) sortzen dituzten errenten bitartez kalkulatu.

##### □ Balio ez-produktiboa: Merkaturik gabeko ondasunen balorazioa (Ad.: bioaniztasuna, paisaia, etabar).

- EZ dago merkatu preziorik! → Balioa kalkulatzeko zailtasuna

##### ■ Metodologiak:

- *Errebelatutako* Preferentzien Metodoa: Naturgune batekiko jokabidearen arabera 'errebelatu' balioa.
  - Prezio Hedonikoen metodoa, Bidaia Kostuarena, etabar.
- *Adierazitako* Preferentzien Metodoa: Ingurumen-ondasunen merkatu hipotetiko batean oinarrituz.
  - Balorazio Kontingentea, Hautaketa Esperimentuak, etabar.

## I.a. Naturgune Babestuen balorazioa

### ■ Kostu-Onura Analisia (KOA):

- Onura eta kostu guztiak moneta-terminutan azaldu.
- Erabakitze araua: Egungo Balio Garbia  $> 0$

$$EBG = \frac{\sum_{t=1}^T (O_t - K_t)}{(1+r)^t} \succ 0$$

### □ Puntu ahulak:

- Zein da etorkizuneko deskontua?
- Kaldor-Hicks konpentsazio erizpidea
- Zailtasun metodologikoak ingurumenaren balorazio monetarioan

### □ Abantailak:

- Ingurumen-balioak esplizituko dira barneratuak. Onura eta kostuen arteko **trade-off-a esplizitua** da.
- Balorazio ekonomikoa:
  - Behin ingurumen-sarraskia gertatuta, eraginkorra gertatzen da konpentsazio ekonomikoa kalkulatzeko orduan.
  - **NBetan**: Konpentsazio ekonomikoaren eta Ingurumen-Zerbitzuengatik Ordainketen politikarako lagungarria izan daiteke.

## I.a. Naturgune Babestuen balorazioa

### ■ Ikerketa enpirikoak: ugariak eta emaitza disparekoekin

Egilea(k) (urtea)	Ikerketa	Batazbesteko BO-ren Balioztapena (familiako)
Nunes (2002b,c)	Protection of natural parks and wilderness areas, Portugal	\$40 to \$51
Wiestra (1996)	Protection of ecological agricultural fields, The Netherlands	NLG 35 (single-bounded)
Richer (1995)	Desert protection in California, US	\$101
Brouwer (1995)	Protection of peat meadow land, The Netherlands	NLG 28 to NLG 72
Carson <i>et al.</i> (1994)	Protection of the Kakadu conservation zone and National Park, Australia	\$52 (minor impact scenario) \$80 (major impact scenario)
Hoevenagel (1994)	Enhancing wildlife habitat in the Dutch peat meadow region, The Netherlands	NLG 16 to NLG 46
Kealy and Turner (1993)	Preservation of the aquatic system in the Adirondack region, US	\$12 to \$18
Hoehn and Loomis (1993)	Enhancing wetlands and habitat in San Joaquin Valley in California, US	\$96 to \$184 (single program)
Diamond <i>et al.</i> (1993)	Protection of wilderness areas in Colorado, Idaho, Montana and Wyoming, US	\$29 to \$66
Silberman <i>et al.</i> (1992)	Protection of beach ecosystems, New Jersey, US	\$9.26 to \$15.1
Bateman <i>et al.</i> (1992)	Protection of a wetland, the Norfolk Broads, UK	£4 to £12
Boyle (1990)	Preservation of the Illinois Beach State Nature Reserve, US	\$37 to \$41
Loomis (1989)	Preservation of the Mono Lake, California, US	\$4 to \$11
Smith and Desvousges (1986)	Preservation of water quality in the Monongahela River Basin, US	\$21 to \$58 (for users) \$14 to \$53 (for non-users)
Bennett (1984)	Protection of the Nadgee Nature Reserve, Australia	\$27
Mitchell and Carson (1984)	Preservation of water quality for all rivers and lakes, US	\$242
Walsh <i>et al.</i> (1984)	Protection of wilderness areas in Colorado, US	\$32

Iturria: Nunes *et al.* (2003:58).



## I.a. Naturgune Babestuen balorazioa

### *Balorazio ekonomikoa eta jasangarritasuna*

- Ekonomialarientzako, bi eratako jasangarritasuna:
  - Jasangarritasun ahula:
    - Kapital Naturala Kapital Fisikoarengatik ordezkaturia izan daiteke
      - Ad.: Baso bat moztu errepidea egiteko.
  - Jasangarritasun indartsua:
    - Ez du onartzen Kapital Fisikoak Kapital Naturala ordezkaturia.
    - Ad.: Zenbait espezieen galera ezin da ordezkaturia izan nahiz eta errepidearen erabilerak ongizatea dakarren.
- KOA-k jasangarritasun ahularen alde egiten du.
  - Metodo konpentsatzailea da:
    - Kostu jakinak beste edozein onurengatik izan daitezke konpentsaturiak, unitate berean (moneta) neurturik diren heinean.

## I.a. Naturgune Babestuen balorazioa

- Gainera, balio denak moneta-terminutara itzultzeak erabat **murrizkorra** ematen du erabakitze arau bezala.
  - Erizpide bakarra: dimentsio bakarrekoa
- Jasangarritasuna, ordea, dimentsio anitzeko kontzeptua da.
  - Dimentsio ezberdinak ez dira **neurgarriak** haien artean

**Jasangarritasunaren dimentsio anitzak  
kontsideratzen eta neurtzen dituen  
metodo bat behar!**

# I.b. Naturgune Babestuak eta tokiko biztanleria

Gizaki hauek ez daude burutik sano...  
...ni bai tokiko biztanleria!



## I.b. Naturgune Babestuak eta tokiko biztanleria

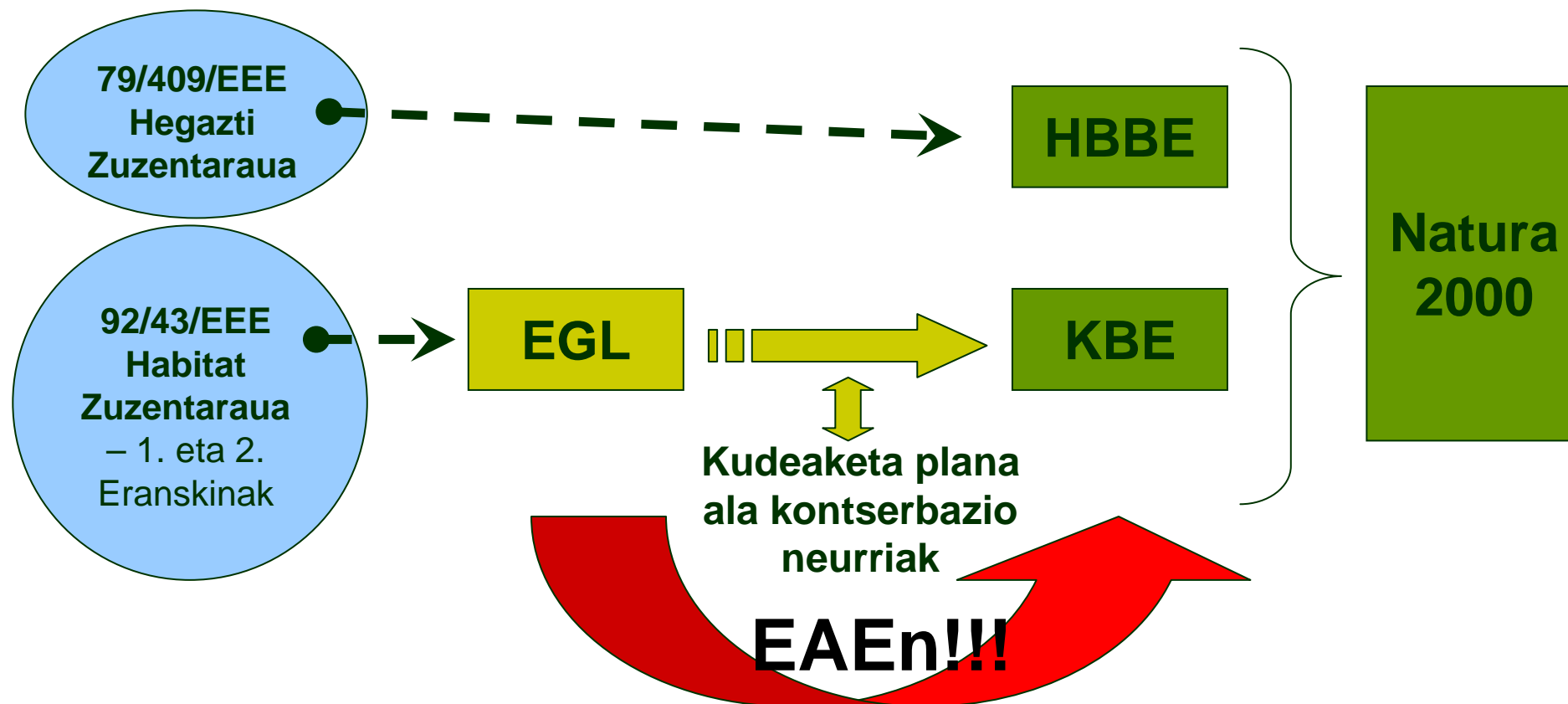
- Naturgune Babestuak eta tokiko biztanleria:
  - NBek aspaldian atzean utzi dute ‘naturaren santutegi’ izateagatik kontserbatzearen ikuspegia.
  - Natur inguru ‘gizatiartu’-aren ideia azaldu. Tokiko biztanleriak partaidetza aktiboa ingurumenaren mantenu eta zaintzean.
    - Leku dexentetan, zer babestu existitu da tokiko biztanleriak denboran zehar burututako lurralde-kudeagatik (lurralde antolamendu era konkretua).
  - Baina, halere, NBen izendapenak ‘goitik-behera’ egin izan dira (*top-down*), gehinetan tokiko biztanleriaren eritzia kontutan izan barik.
    - **Gatazken sorburua:** NB jakin baten izendapenak erresistentzia jaso dezake tokiko biztanleriaren aldetik.

## I.b. Naturgune Babestuak eta tokiko biztanleria

- NBen izendapenak **murriztapenak** ekarri ohi ditu bertan burutzen diren jarduera eta erabilerengan.
  - Nekazaritza, abeltzaintza, basogintza, etabar.
  - Eraikuntza eta azpiegiturak, etabar.
  - Gehienetan **tokiko biztanleriak pairatzen** ditu murriztapenok.
- Bestalde, izendapenak **onurak** ere ekar litzake tokiko biztanleriarentzat.
  - Turismotik eratorritakoak (nekazal-turismoa, tokiko produktuen salmenta, etabar.)
  - Administrazio publikoek burututako zaintze-lanak
  - Ingurumenaren aldeko diru-laguntzen helburu
  - Oro har, **landa-garapenarekin uztartzen** dira onurok

## I.b. Naturgune Babestuak eta tokiko biztanleria

### ■ Natura 2000 Sareko garapen prozesua:



EGL: Erkidegoko Garrantzizko Lekua; HBBE: Hegaztientzako Babes Bereziko Eremua; KBE: Kontserbazio Bereziko Eremua.

## I.b. Naturgune Babestuak eta tokiko biztanleria

### NATURA 2000 Sarea EAEn

#### Natura 2000 EAEn:

52 EGL; 6 HBBE.

#### 2010erako:

Atlantiar Eskualde  
Biogeografikoko eremuen  
%100a, KBE.

Eta Mediterranear  
Eskualde Biogeografikoko  
eremuen %30a (2013rako,  
%100a).

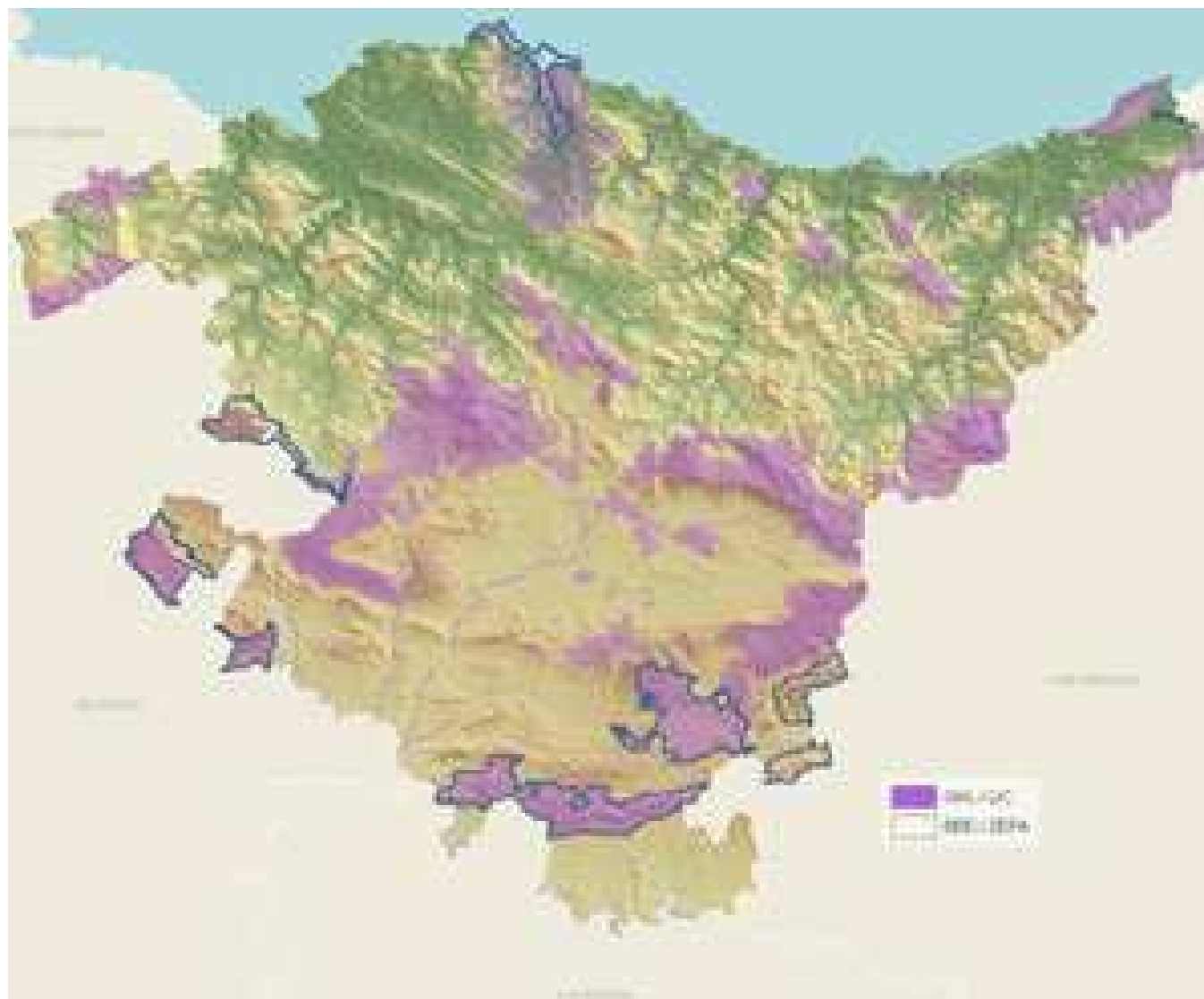
#### Natura 2000n sartutako azalera:

146.788 ha

#### EAEn azalera

guztira: 723.480 ha

Ehunekoa: %20,31



## I.b. Naturgune Babestuak eta tokiko biztanleria

### Baina zein izan da tokiko biztanleriaren partaidetza N2000 Sarearen eraketan?

- Naturguneen hautaketa aipatu Zuzentarauek adierazitako erizpide tekniko eta zientifikoaren arabera burutu da soilik, inongo alderdi sozioekonomikorik kontutan hartu gabe.
  - Habitat Zuzentarauearen (92/43/EEE) 1. eta 2. Eranskinen arabera:
    - 1. Eranskina: Habitaten zerrenda
    - 2. Eranskina: Espezien zerrenda
- Tokiko biztanleriak ez du aukerarik izan N2000 Sarearen eraketa prozesuan parte hartzeko.
  - EAEn, partaidetza esposizio publikoko epe barruan egin litezkeen ekarpenak edota helegiteak burutzera mugatu egin da.
    - Orain arte horrelaxe izan da. Momentuz, behin-behineko onarpen bakarra: Kantabria Mendilerroa da KBEa izendatu kontserbazio neurrien onespenerekin (Arabako Hegoaldeko Mendilerroak HBBEarekin batera).



## I.b. Naturgune Babestuak eta tokiko biztanleria

Non geratzen da, beraz, tokiko biztanleriaren partaidetza?

□ Izan ere, partaidetza aktibo batek...

- ... tokiko biztanleriaren ardurak, aukerak eta itxaropenak islatu, eta horrekin batera...
- ... 'azpitik gorako' (*bottom-up*) ikuspegia ezarri;
- ... kudeaketa eraginkorra lortzen lagundu (kudeaketa-plangintzan parte hartuz gero);
- ... NBak bere inguruan efektu sozioekonomiko onuragarriagoak izatera lagundu;
- ... azken finean, ingurumenaren zaintze maila hobea lortu, eta beraz, onura sozial handiagoa gauzatu.