

ELE

Eragin linguistikoaren ebaluazioa



ABIAPUNTUA

LUHI I. jardunaldiak



Jardunaldiotako antolakuntzak eta batzorde akademikoak konpromisoa hartzen dugu ELE (Eragin Linguistikoaren Ebaluazioa) izeneko tresna definitzeko, eta bigarren jardunaldi batzuetan aurkezteko

EREDUAK AZTERGAI





Gipuzkoako
Foru Aldundia



EGITASMOAREN XEDEA





JARDUEREN ERAGILEAK

Eragile publikoen egitasmoak: arauak, jarduerak, plangintzak, diru laguntzak, zerbitzuak...

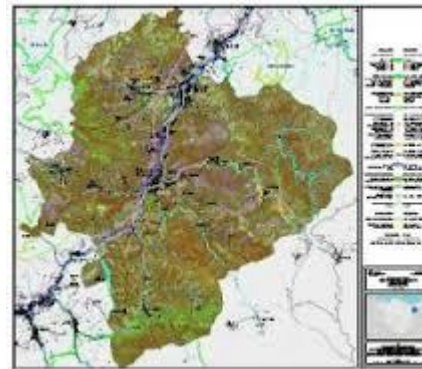
Eragile pribatuen egitasmoak: norbanakoen eta enpresen jarduerak, produktuak, zerbitzuak...



JARDUERA/PROIEKTU MOTAK



- ✓ Etxebizitza, hirigintza
- ✓ Oinarrizko zerbitzuak: hezkuntza, osasungintza...
- ✓ Jarduera sozioekonomikoa/Enplegua
- ✓ Ekipamenduak, merkataritza eta aisialdia
- ✓ Espazio publikoa (lurraldearen antolamendua, eraikinen kokapena...)
- ✓ Gizarte eta Kultur ekimenak





PROIEKTUEN ERAGIN LINGUISTIKOA EBALUATZEKO PROZEDURA

Proiektuak behar al du hizkuntza-txostena? **GALDETEGI LABURRA**



Ez

Justifikatu



Bai



Proiektuaren eragin linguistikoa identifikatzea eta baloratzea: **GALDETEGI ZEHATZA**



Proiektuaren sustatzaileek errealitate linguistikoari buruzko **txostena** prestatu eta bertan jaso zer aldaketa eragingo dituen errealitate horretan



Jarraipen batzordeak hizkuntza **txostena baloratu eta iritzia eman**



Aldeko txostena



Neurri zuzentzaileetan finkatutako epak kontuan hartuta **jarraipen fitxak bete eta jarraipen batzordeak baloratu**



Aldeko txostena



Aldeko txostena nauerri zuzentzaileekin



Aldeko txostena neurri zuzentzaileekin



Kontrako txostena



Kontrako txostena



GALDETEGI LABURRA

ADIERAZLEA	BAI/EZ	AZALPEN LABURRA
Biztanleriaren euskararen ezagutza - Euskaldun kopuruan		
Biztanleen euskararen erabileran - Gizarte-bizitzaren hizkuntza		
Biztanleriaren adin-egitura		
Jardueren/zerbitzuen komunikazioan		
Jardueren/zerbitzuen hizkuntza paisaian		
Jardueren/zerbitzuen euskarazko eskaintza		
Adierazpen publikoetako euskararen erabileran		



GALDETEGI ZEHATZA

Bost alderdi hartzen ditu kontuan galdetegiak: Galeseko eredua

1.- BIZI-KALITATEA

2.- EKONOMIA

3.- AZPIEGITURAK

4.- KOMUNITATEAREN GIZARTE ETA KULTURA BIZITZA

5.- BIZTANLERIAREN EZAUGARRIAK



GALDETEGI ZEHATZA

BIZI-KALITATEA	BAI/EZ	AZALPEN LABURRA	INDIZEA
Proiektuak izango al du eraginik bertako biztanleen osasunean eta bizi kalitatean, jendea bertatik joatera behartuz?			
Proiektuak eragina izango al du ingurumenean, jendea bertatik joatera behartuz?			
EKONOMIA			
Proiektuak eraginik izango al du tokiko negozioetan (dendak, ostalaritza-establezimenduak...)?			
Proiektuak eraginik izango al du tokiko lanpostuetan?			
AZPIEGITURAK			
Proiektuak eragina izango al du tokiko eskoletan?			
Eragina izango al du ikasle euskaldunen eta erdaldunen arteko orekan?			



GALDETEGI ZEHATZA

KOMUNITATEAREN GIZARTE- ETA KULTURA-BIZITZA	BAI/EZ	AZALPEN LABURRA	INDIZEA
Proiektuak eragingo al du gatazkarik edo zatiketarik euskaldunen komunitatean?			
Izango al du eraginik komunitateko kideengan, talde batzuei mesede eginez eta beste batzuei kalte?			
...			
BIZTANLERIAREN EZAUGARRIAK			
Proiektuak handitu egingo du bertako biztanle kopurua?			
Proiektuak aldatu egingo ditu bertako biztanleriaren ezaugarriak?			
...			

EMAITZA

ERAGINAREN GARRANTZIA	BALIOA GUZTIRA
Garrantzi gutxikoak	< 25
Moderatuak	25 - 50
Larriak	50 - 75
Garrantzi gutxikoak	< 75

Ebaluazioak izan ahalko lituzkeen emaitzak:

Bideragarria bere horretan

Bideragarria neurri zuzentzaileekin

Ezin bideragarria

ONDORIOAK

- Galeseko errealitatea \neq EH-ko errealitatea
- Galdetegi mardula
- Helburua: erabilgarritasuna
- Zein datu interesatzen zaizkigu jasotzea?
Galdetegia doitu
- Hizkuntzari buruzko galderak
- Subjektibotasunerako aukera ekidin beharra
- Atributu gehiegi

PROIEKTUEN ERAGIN LINGUISTIKOA BALORATZEKO ATRIBUTUAK

Eraginaren izaera edo mota (positiboa, negatiboa edo neutroa)

Ondorioa: eragina lehen mailakoa edo bigarren mailakoa

Eraginaren intentsitatea: suntsipen maila

Hedadura:eragina duen eremua (auzoa, herria, eskualdea...)

Unea: eragin aldia unean bertan edo aurrera begira

Berreskuragarritasuna: giza baliabide bidezko berreraikitzea

Aldizkakotasuna: eraginaren agertze erritmoa



ATRIBUTUAK - BALIOAK



Izaera (Mota)		Unea	
Positiboa edo onuragarria	+	Epe luzera	1
Negatiboa edo kaltegarria	-	Epe ertainera	2
Neutroa		Epe motzera	4
Ondorioa/Eragina		Berehala	8
Zeharkakoa edo bigarren mailakoa	1	Kritikoa	(+4)
Zuzena edo lehen mailakoa	4	Berreskuragarritasuna	
Intentsitatea		Berehalako berreskuratze osoa	1
Baxua	1	Epe ertaineko berreskuratze osoa	2
Ertaina	2	Berreskuratze arindua edo partziala	4
Altua	4	Ezin berreskuragarria	8
Oso altua	8	Aldizkakotasuna	
Kritikoa	(+4)	Irregularra eta etenaldiak	1
Hedadura		Aldizkakoak	2
Puntuala	1		
Partziala	2		
Zabala	4		
Osoa	8		
Kritikoa	(+4)		

ERAGIN LINGUISTIKOAREN INDIZEA



Gipuzkoako
Foru Aldundia



ELI = -+ (3 Intentsitatea + 2 Hedadura + Unea + Eragina + Aldizkakotasuna + Berreskuragarritasuna)

ERAGINAREN GARRANTZIA	BALIOA GUZTIRA	ONDORIOA
Garrantzi gutxikoak	< 20	Neurri zuzentzaileak gomendatuak
Moderatuak	20-40	Neurri zuzentzaileak beharrezkoak
Larriak	40-60	Neurri zuzentzaileak beharrezkoak
Kritikoak	60 <	Jarduera zalantzan jartzekoa

ADIBIDEZ



ARNASGUNEA
HIRIBURUTIK GERTU
3000 BIZTANLE

	+/-	1/2/4/8/12	1/2/4/8/12	1/2/4/8/12	1/4	1/2/4	1/2/4/8	
ELE-ADIERAZLEAK	MOTA	INTENTSI TATEA	HEDADUR A	UNEA	ERAGINA	ALDIZKA KOTASU NA	BERRESK URAGAR RITASUN A	BALIOA
Euskararen ezagutza	-	4	8	8	4	4	2	46
Euskararen erabilera	-	8	8	8	4	4	2	58
Hizkuntza paisaia	-	8	1	8	4	4	2	44
Komunikazioak	-	4	8	4	1	1	2	36
Adierazpen publikoak								0
Euskarazko eskaintza	-	8	8	8	4	2	2	56
Elkarteetako hizkuntza erabilera								0
Hezkuntza ereduak								0
Gizarte eta kultur bizitza		4	8	2	1	2	2	35



JARRAIPEN BATZORDEA



- Udal-ordezkariek
- Udal-langileak
- Adituak
- Herritarrak
- Gizarte-eragileak (ikastetxeak, euskara eta kultura elkarteak, merkatariak...)
- Inplikaturako beste eragile batzuk



JARRAIPEN FITXAK

GAINERAKO NEURRI ZUZENTZAILEEN JARRAIPENA

Arloa	Helburua	Neurri zuzentzailea	Adierazlea	Adierazlearen betetze-maila (adibidez: %, bai/ez...)
Biztanleen/erabiltzaileen euskararen ezagutzan - Euskaldun kopuruan				
Komunitatearen euskararen erabilera				
Eragin eremuaren hizkuntza paisaia (ahozkoa + idatzizkoa)				
...				