

Eguneroko errealitatea

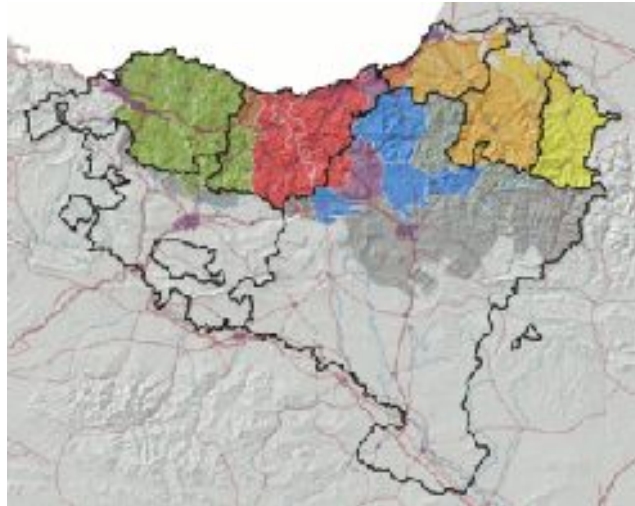












ze tresna erabiltzen ari gara Azpeitiko gure lurraldean eremu euskalduna izaten jarraitzeko lurralde antolamendu ikuspuntutik?



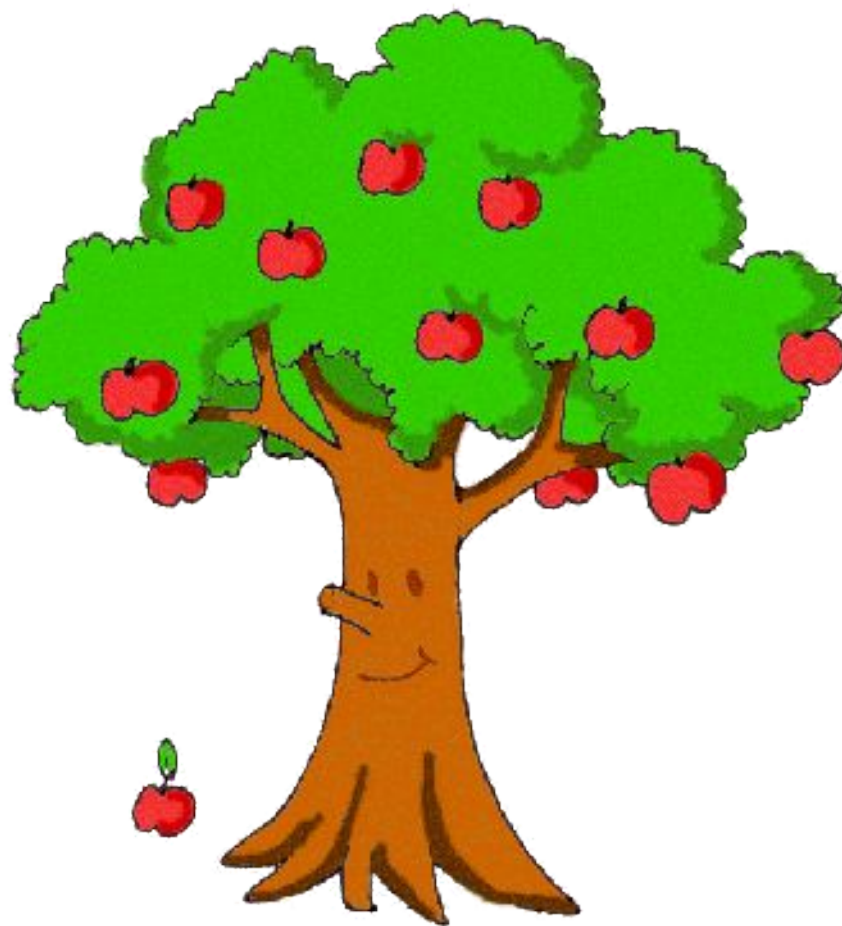
udal batek ze tresna ditu bere lurraldea antolatzeko?



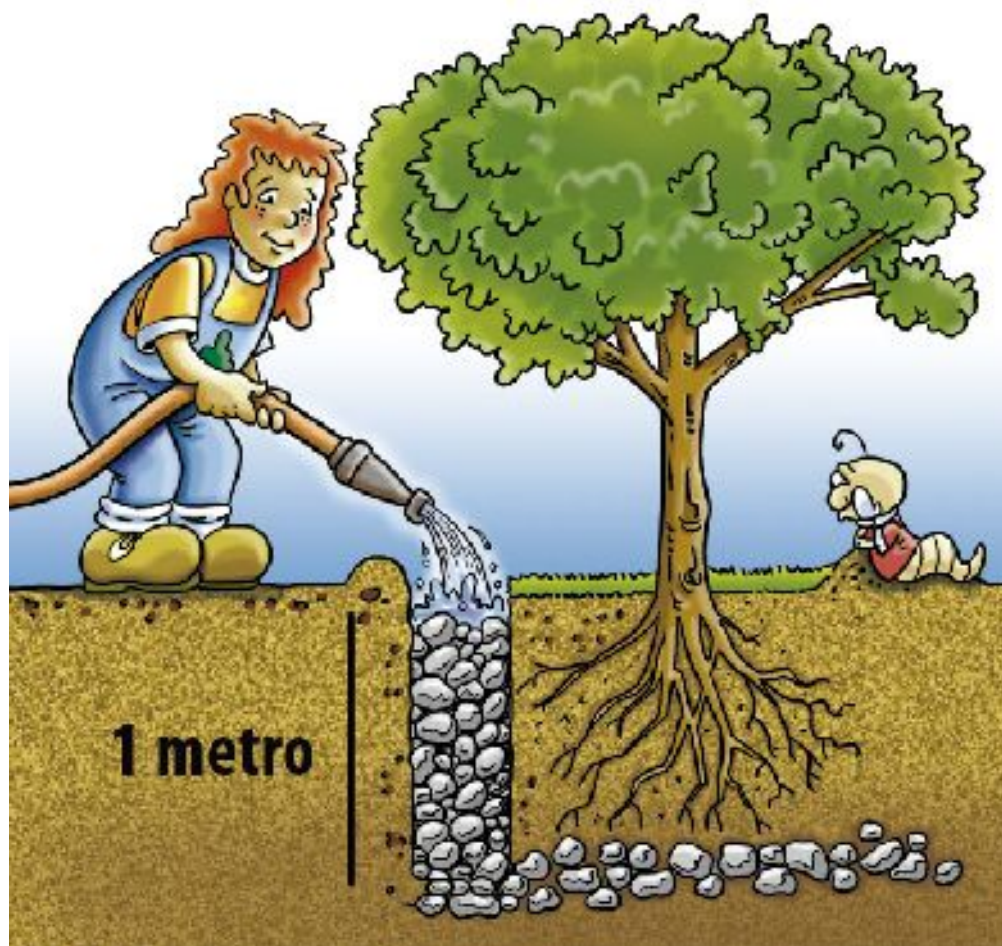
hirigintza



Plan orokorra



Bi irizpide: lurralde hedapena eta sektoreak



Hizkuntza? Kontuan hartzen al da hizkuntza?





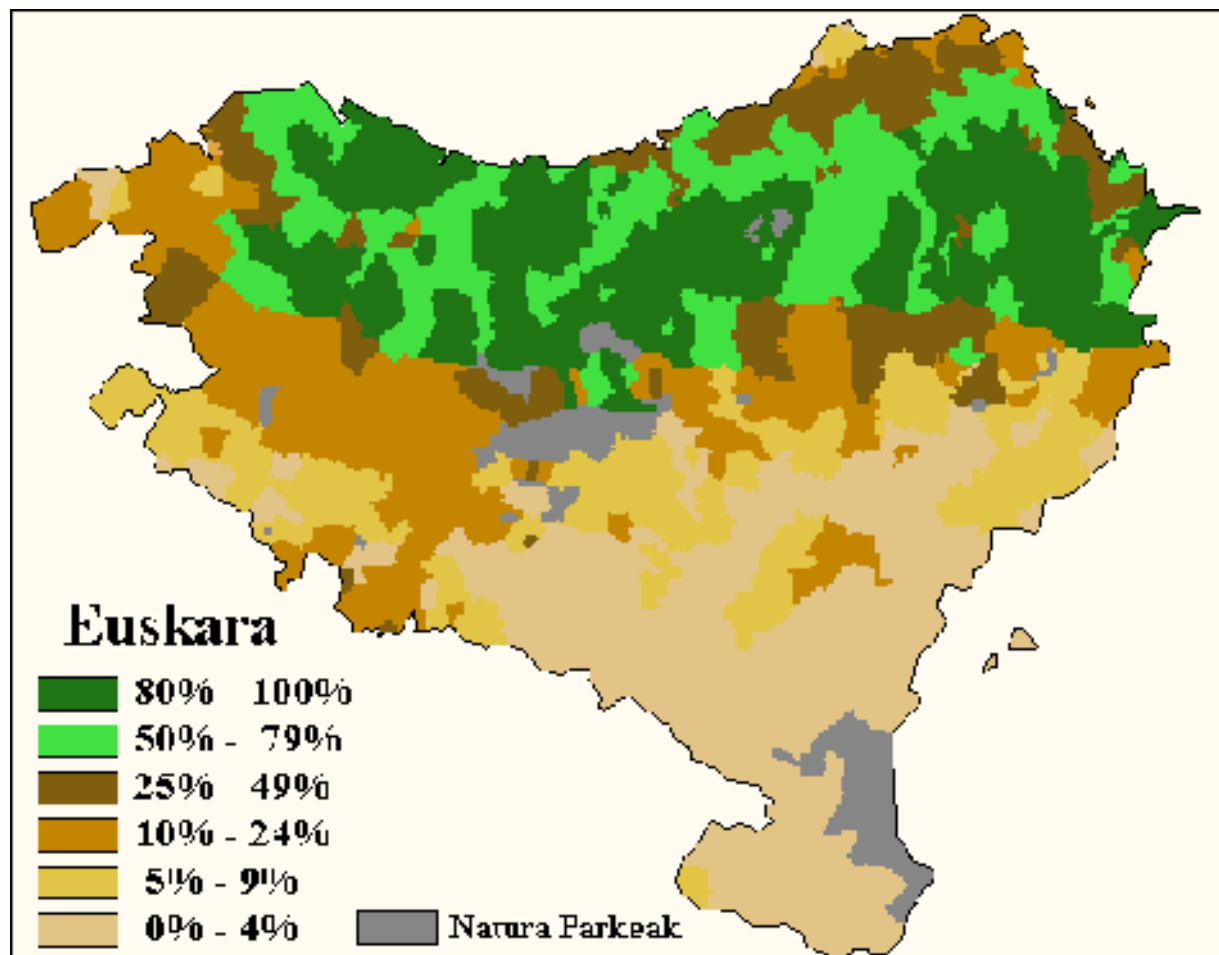
Azpeitiko Udalak baditu kontuan hartzen hizkuntza irizpideak lurralde antolamenduan ezertarako, nola liteke herri euskaldunena izatea?



Gipuzkoa – Azpeitia errepide nagusietik kanpo



Nolako herri-antolamendua behar du euskarak?



Ezkio-itsaso



Ezkio-itsaso



Euskal Herria **K**



Eskerrik
asko !