

Osasun Mentala eta Hizkuntza: Paziente elebideunen sintomatologia psikologikoaren ebaluaziori buruzko berrikuspen sistematikoa eta metaanalisia

Hizlaria: Naiara Ozamiz Etxebarria

Lan taldea: Leire Erkoreka, Naiara Ozamiz, Onintze Ruiz, Javier Ballesteros

Baionan, 2020ko irailaren 4an

iker

EUSKARA ETA EUSKAL TESTUEN
IKERKETA ZENTROA
CENTRE DE RECHERCHE
SUR LA LANGUE ET
LES TEXTES BASQUES

Hizkuntzalaritza klinikoko I. jardunaldia: hizkuntza nahasmenduen azterketa eta eskuhartzea euskaldunengan, ikerketa eta arlo klinikoaren ikuspegitik.

ueu
udako
euskal unibertsitatea

- ▶ Gaixotasun psikiatrikoak diagnostikatzeko markatzaile biologikorik ez dagoenez **hizkuntza da tresna garrantzitsuena psikopatologiaren ebaluazioan.**
- ▶ Gainera nahaste psikiatrikoetan **hizkuntzaren asaldatze sintomak** ematen dira.



- ▶ **Munduko biztanleriaren erdia baino gehiago elebiduna edo eleanitza denez, aukeratutako hizkuntzak ebaluazio psikiatrikoa egiteko unean duen eragina garrantzitsua da.**
- ▶ **Gero eta eta ugariagoak diren migrazio-korronteek munduko biztanle elebidunen edo eleanitzen kopurua handitu dute.**
- ▶ **Munduko kalkuluen arabera, 2015ean nazioarteko 244 milioi migratzaile zeuden mundu osoan, hau da, munduko biztanleriaren % 3,3.**



Hizkuntza-nahasmenduak psikosiaren funtsezko ezaugarri

- ▶ Ikerketa desberdinek frogatu dute eskizofrenia lotuta dagoela hizkuntzaren funtzioan dauden gabeziekin, bai eta hizkuntzaren pertzepzioan eta prozesamenduan parte hartzen duten garun-aldeetako egiturazko eta funtziozko anormaltasunekin ere.
- ▶ Arazoak dituzte hizketan (entonazio laua, ezohiko ahotsa, ulertezinak diren adierazpenak); entzutean (arreta falta, distrakzioa, ulermen falta); gramatikan (perpausen egitura eta sintaxi kaotikoa, ezohiko ordena eta sekuentzia); hiztegian (hiztegi mugatua, neologismoak..)





- ▶ Ikerketa gutxi egin dira hizkuntzak psikopatologia ebaluatzean eta diagnostiko psikiatrikoa egitean duen garrantziari buruz, eta elebitasuna ez da eguneroko jardunean kontuan hartzen den aldagaia.
- ▶ Testuinguru elebidun gehienetan, *lingua franca* erabiltzea da joera pazientearen hizkuntza-lehentasuna edo -aurrekariak kontuan hartu gabe.
- ▶ Horrek esan nahi du paziente elebidunek beren sintomak berdin adieraziko dituztela ama edo lehen hizkuntzan (H1) eta bigarren hizkuntza batean (H2), nahiz eta nahaste psikiatrikoen kasuan baieztapen hori defendatzea zaila den.

Ondorioz, bibliografiaren azterketa sistematikoa eta metaanalisia egitea proposatu genuen

- ▶ Alderik al dago H1ean edo H2 artean psikopatologiaren larritasuna adierazteko orduan esquizofrenia edo psikosia duten paziente elebidunengan?













International Journal of
***Environmental Research
and Public Health***
an open access journal by MDPI

Open Access Article

Assessment of Psychiatric Symptomatology in Bilingual Psychotic Patients: A Systematic Review and Meta-Analysis

by  Leire Erkoreka ^{1,2,3} ,  Naiara Ozamiz-Etxebarria ^{1,*} ,  Onintze Ruiz ³  and
 Javier Ballesteros ^{1,3,4} 

¹ Department of Neurosciences, University of the Basque Country UPV/EHU, 48940 Leioa, Spain

² Department of Psychiatry, Galdakao-Usansolo Hospital, Osakidetza Basque Health Service, 48960 Galdakao, Spain

³ Department of Mental Health, BioCruces-Bizkaia Health Research Institute, 48903 Barakaldo, Spain

⁴ CIBERSAM, 48940 Leioa, Spain

* Author to whom correspondence should be addressed.

Int. J. Environ. Res. Public Health **2020**, *17*(11), 4137; <https://doi.org/10.3390/ijerph17114137>

Received: 15 May 2020 / Revised: 4 June 2020 / Accepted: 8 June 2020 / Published: 10 June 2020

(This article belongs to the Special Issue *Strategies and Evidence in Health Communication*)

View Full-Text

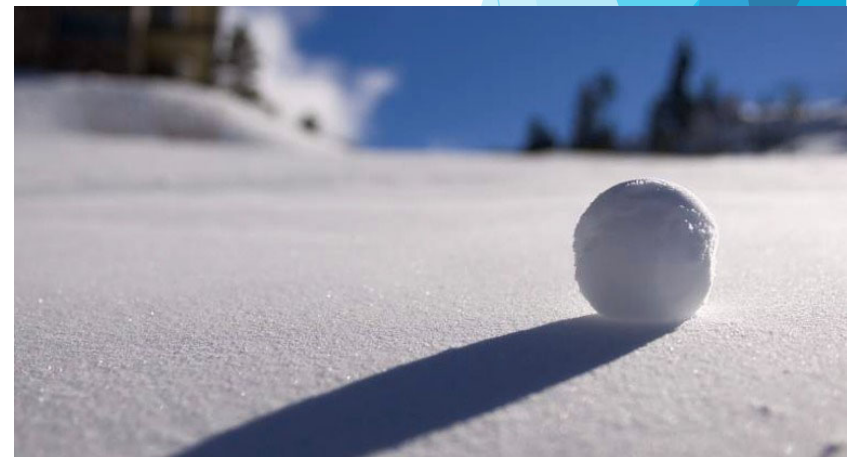
Download PDF

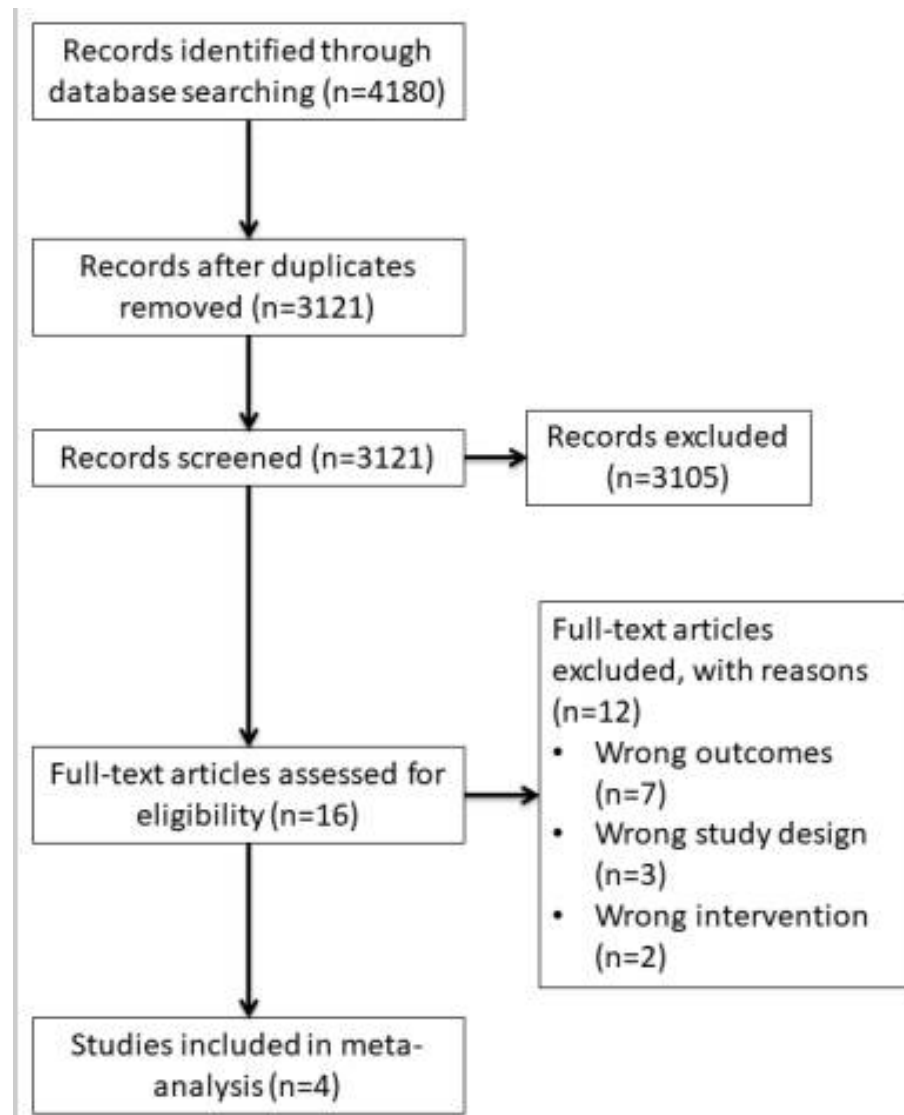
Browse Figures

Review Reports

Cite This Paper

- ▶ PsycINFO, Medline eta Enbasean bilatu genuen OVID bitartez, hasieratik 2019ko martxora arte.
- ▶ [("Mother tongue" or "Native language" or "Second language" or "acquired language" or bilingual) and (psycho* or schizo*)].
- ▶ Bilaketa elektronikoa osatzeko, elebitasunaren eta sintomatologia psikiatrikoaren literaturan funtsezko bi erreferentzia nagusi aipatzen zituzten azterlanen elur-bola bilaketa egin genuen.





Meta-Analisisia

- ▶ Lau azterlanetan 283 pazientek, sintoma psikotikoen kalifikazioa H1ean, H2an elkarrizketatzen denean baino larriagoa dela egiaztatzen duten frogak daude.
- ▶ Beraz, **psikosia** duten paziente elebidunen ebaluazio psikopatologikoak egiteko aukeratutako hizkuntzak adierazitako sintomen larritasunean eragin zezakeela egiaztatu zen.



Beste azterlan batzuk. Behaketa klinikoak/ kasuen txostenak.

- ▶ Del Castilok pazienteen kasuen txosten batzuk aurkeztu zituen, eta sintomatologia psikotiko zorrotzagoa eman zuten H1ean H2an baino.
- ▶ Gonzalezek etsaitasun handiagoa deskribatu zuen H1ean, H2rekin alderatuta, egiaztapen-zerrenda autoadministratu batean.
- ▶ Price eta Cuellarrek ere sintoma psikotiko larriagoak deskribatu zituzten H1ean.
- ▶ Southwoodek et al.-en arbera, nahasmendu psikotikoak oker diagnostikatzeko arriskua dago ebaluazioa pazientearen H1ean egiten ez denean.



META -ANALISIAREN ONDORIOA

- ▶ Pazienteak H1ean elkarrizketatzeak sintoma psikiatrikoen larritasunaren ebaluazioa hobetu dezake.
- ▶ Ondorioz, paziente psikiatriko elebidunak elkarrizketatzeko hizkuntza aukeratzeak eragina izan dezake diagnostikoan eta tratamendu-planetan.
- ▶ Buru osasunean gero eta sarriago heldu beharko zaie hizkuntza arazoei. Paziente elebidun bat elkarrizketatzean, bai ama-hizkuntza bai eta pazientearen lehenetsua kontutan hartu beharko dira.
- ▶ Ikerketa gehiago egin behar psikopatologiaren adierazpenean egon daitezkeen hizkuntza-arazoak argitzeko.



MILA ESKER ZUEN ARRETAGATIK!

ESKERRIK ANITZ

MILA ESKER

Esker anitz

ESKERRIK ASKO

Mil Esker

Esker mila

PICCOLLAGE