

UDALERRI EUSKALDUNEN ETA ARNASGUNEEN
GARAPEN JASANGARRIA
ARKITEKTURA ETA HIRIGINTZA IKUSPEGITIK

UDALERRI EUSKALDUNEN ETA ARNASGUNEEN GARAPEN JASANGARRIA ARKITEKTURA IKUSPEGITIK

OREKA

HARREMANAK ERDIGUNEAN

OREKA

/ HERRITARREN BEHARRAK IDENTIFIKATU

OREKA

KOPURUAN

DIMENTSIOAN/TIPOLOGIAN

ESKAERA/ESKAINTZAN

LURRALDEAN/HERRIAN

DENBORAN

UDALERRI EUSKALDUNEN ETA ARNASGUNEEN GARAPEN JASANGARRIA ARKITEKTURA IKUSPEGITIK

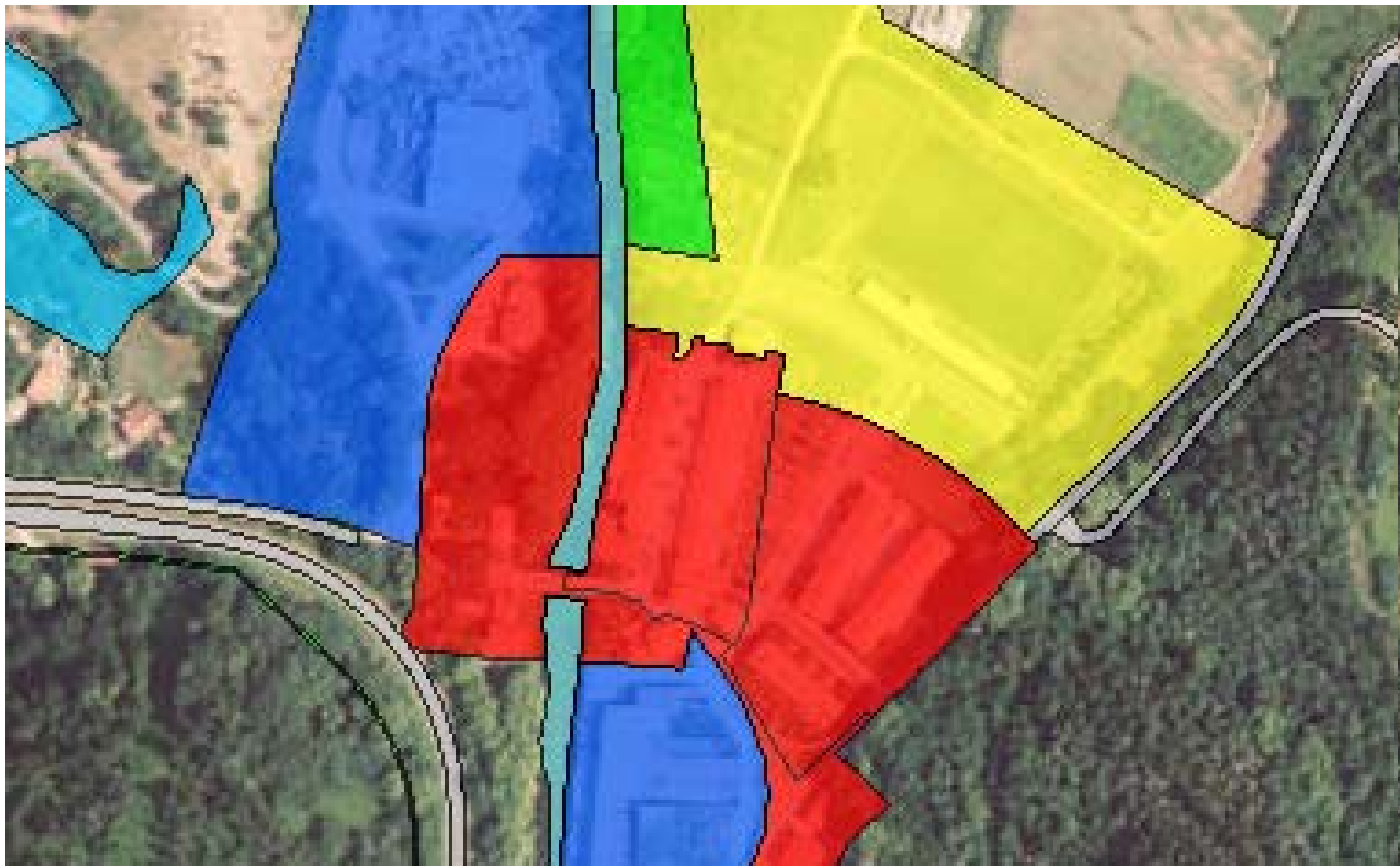
OREKA

Orto gazkien konpainiazalea



Azken aldaketako data: 2020/02/24

OREKA



UDALERRI EUSKALDUNEN ETA ARNASGUNEEN GARAPEN JASANGARRIA ARKITEKTURA IKUSPEGITIK

OREKA

2001

2019



UDALERRI EUSKALDUNEN ETA ARNASGUNEEN GARAPEN JASANGARRIA ARKITEKTURA IKUSPEGITIK

OREKA

KOPURUAN
 $38+56=94$ (+147%)

BIZTANLERIAN

38

48

8



UDALERRI EUSKALDUNEN ETA ARNASGUNEEN GARAPEN JASANGARRIA ARKITEKTURA IKUSPEGITIK

OREKA

KOPURUAN

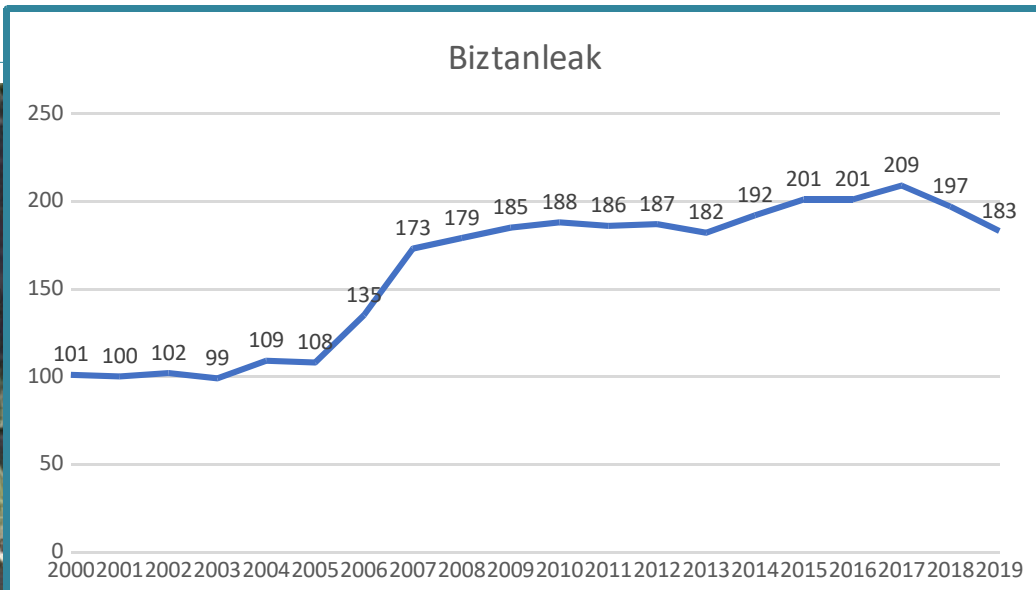
38+56=94 (+147%)

BIZTANLERIAN

38

48

8



UDALERRI EUSKALDUNEN ETA ARNASGUNEEN GARAPEN JASANGARRIA ARKITEKTURA IKUSPEGITIK

OREKA

TIPOLOGIAN

DIMENTSIOAN



UDALERRI EUSKALDUNEN ETA ARNASGUNEEN GARAPEN JASANGARRIA ARKITEKTURA IKUSPEGITIK

OREKA

TIPOLOGIA



UDALERRI EUSKALDUNEN ETA ARNASGUNEEN GARAPEN JASANGARRIA ARKITEKTURA IKUSPEGITIK

OREKA

TIPOLOGIA



UDALERRI EUSKALDUNEN ETA ARNASGUNEEN GARAPEN JASANGARRIA ARKITEKTURA IKUSPEGITIK

OREKA

TIPOLOGIA



UDALERRI EUSKALDUNEN ETA ARNASGUNEEN GARAPEN JASANGARRIA ARKITEKTURA IKUSPEGITIK

OREKA

TIPOLOGIA



UDALERRI EUSKALDUNEN ETA ARNASGUNEEN GARAPEN JASANGARRIA ARKITEKTURA IKUSPEGITIK

OREKA

TIPOLOGIA



UDALERRI EUSKALDUNEN ETA ARNASGUNEEN GARAPEN JASANGARRIA ARKITEKTURA IKUSPEGITIK

OREKA

TIPOLOGIA



UDALERRI EUSKALDUNEN ETA ARNASGUNEEN GARAPEN JASANGARRIA ARKITEKTURA IKUSPEGITIK

OREKA

KOKAPENEAN



UDALERRI EUSKALDUNEN ETA ARNASGUNEEN GARAPEN JASANGARRIA ARKITEKTURA IKUSPEGITIK

OREKA

ESKAERA/ESKAINTZAN

BERTAKO GUTXI ETXE BERRIETAN

BIZTANLERIA HASIERAN GORA/ GERO BEHERANTZ

DENBORAN

5 URTEAN DENA ERAIKITA ZEGOEN



UDALERRI EUSKALDUNEN ETA ARNASGUNEEN GARAPEN JASANGARRIA ARKITEKTURA IKUSPEGITIK

ONDORIOAK

EZAGUTZA

Ezagutza	Lehenagoko etxeak	Etxe berriak	Guztira
-Euskaldunak	100%	67%	77%
-Ia-euskaldunak	0	10%	7%
-Erdaldunak	0	23%	16%
Etxeko hizkuntza	Lehenagoko etxeak	Etxe berriak	Guztira
Euskara	95%	42%	58%
Gaztelania		40%	28%
Biak	5%	10%	9%
Beste bat		8%	6%
Lehen hizkuntza	Lehenagoko etxeak	Etxe berriak	Guztira
Euskara	96%	37%	54,3%
Gaztelania	4%*	50%	36,6%*
Biak		8%	5%*
Beste bat		5%	4%*

Iturria: Eustat 2016

* Lehenagoko etxeetan biztanleen banaketa ez zen ageri sekretu estatistikoa, euskara lehen hizkuntza ez zutenak gaztelania zutenen multzoan gehitu dira

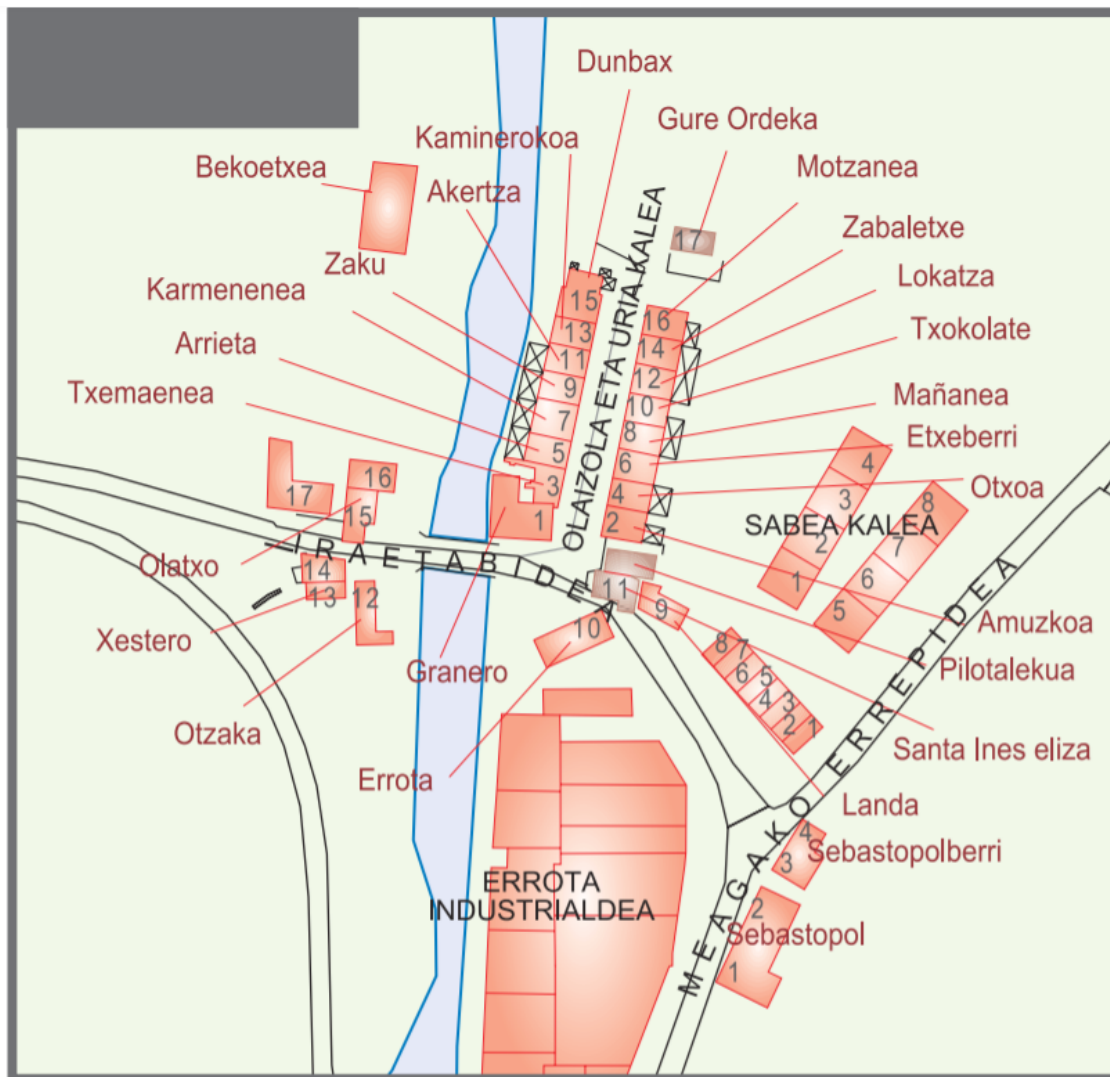
UDALERRI EUSKALDUNEN ETA ARNASGUNEEN GARAPEN JASANGARRIA ARKITEKTURA IKUSPEGITIK

ONDORIOAK

NORTASUNA

INTEGRAZIOA?

ERABILERA?



OREKA

/ HERRITARREN BEHARRAK IDENTIFIKATU

KOPURUAN

DIMENTSIOAN/TIPOLOGIAN

ESKAERA/ESKAINTZAN

LURRALDEAN/HERRIAN

DENBORAN

---> PLANGINTZAN

HAPO
PLAN BEREZIA
PLAN PARTZIALA

HARREMANAK ERDIGUNEAN

OREKA

HARREMANAK ERDIGUNEAN

HARREMANAK ERDIGUNEAN

/TRANSMISIOA, INTEGRAZIOA, ELKARRIZKETAK ETA HERRI BIZIAK

OINEZKO AUZO ETA HERRIAK

ELKAR TOPO EGITEKO KALEAK, PLAZAK, PARKEAK...

ERAIKINEN ETA KALEEN HARTU-EMANA. BEHE OINAK

GERTUKO EKIPAMENDU ETA ZERBITZU SAREA

AUZO, HERRI ETA KALEEN BIRNATURALIZAZIOA

UDALERRI EUSKALDUNEN ETA ARNASGUNEEN GARAPEN JASANGARRIA ARKITEKTURA IKUSPEGITIK

OINEZKO AUZO ETA HERRIAK



UDALERRI EUSKALDUNEN ETA ARNASGUNEEN GARAPEN JASANGARRIA ARKITEKTURA IKUSPEGITIK

OINEZKO AUZO ETA HERRIAK



*Gizarte-jarduera esanguratsuak,
esperientzia biziak,
elkarrizketak, laztanak...*

*pertsonak zutik, eserita, etzanda
edo oinez daudenean ematen dira
(...)*

bizitza oinez egiten da.

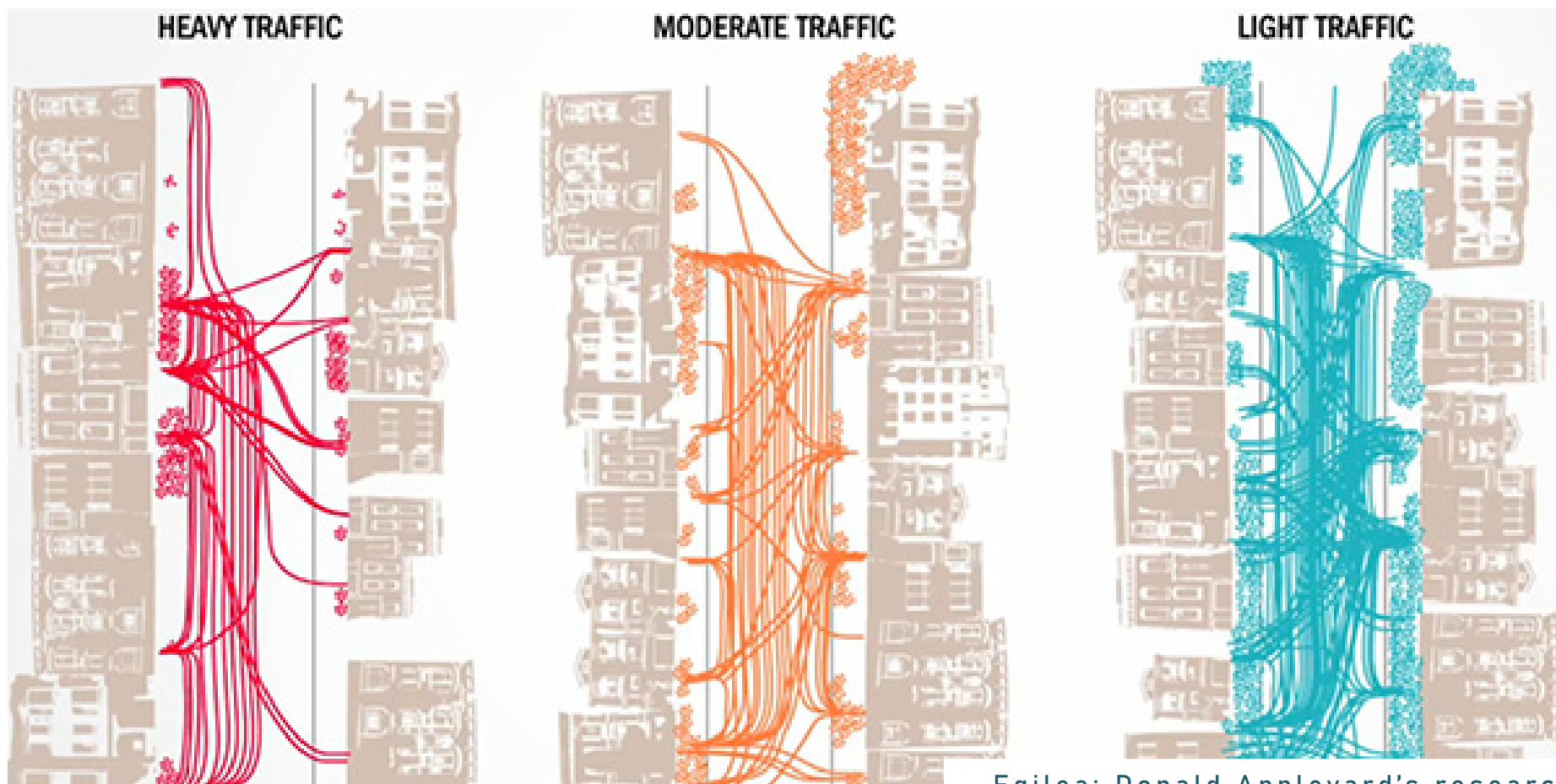
*Egoera batek "oinetz" bakarrik
funtziona dezake,
kontakturako eta informaziorako
aukera esanguratsu gisa,
non norbanakoa
gustura sentitzen baita eta
esperimentatzeko,
gelditzeko
edo parte hartzeko
denbora har baitezake.*

Jan Gehl

UDALERRI EUSKALDUNEN ETA ARNASGUNEEN GARAPEN JASANGARRIA ARKITEKTURA IKUSPEGITIK

OINEZKO AUZO ETA HERRIAK

Kotxeari zentralitatea kendu



UDALERRI EUSKALDUNEN ETA ARNASGUNEEN GARAPEN JASANGARRIA ARKITEKTURA IKUSPEGITIK

OINEZKO AUZO ETA HERRIAK

Kotxeari zentralitatea kendu

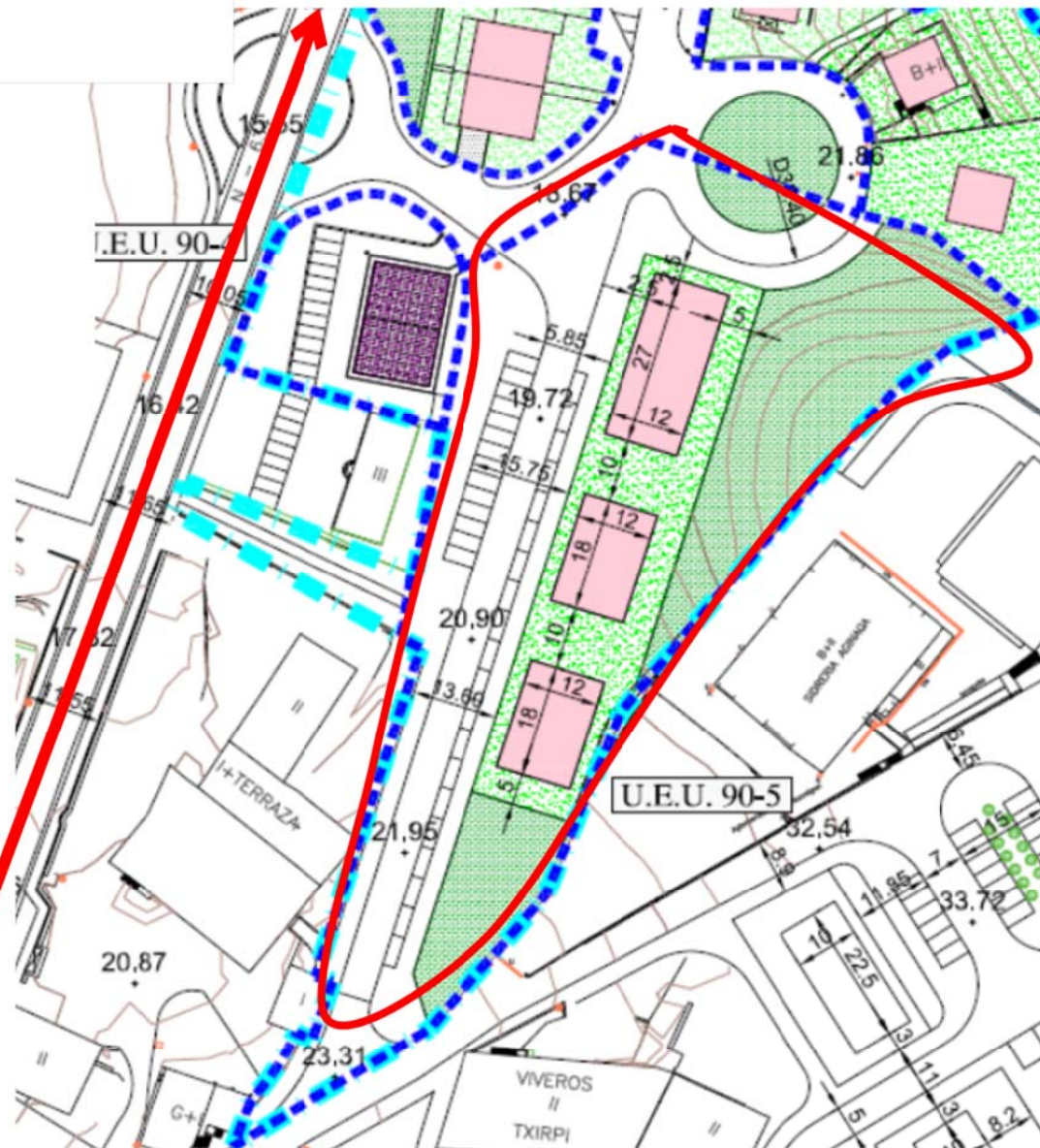


UDALERRI EUSKALDUNEN ETA ARNASGUNEEN GARAPEN JASANGARRIA ARKITEKTURA IKUSPEGITIK

OINEZKO AUZO ETA HERRIAK

Kotxeari zentralitatea kendu

Dagoen bide sarea erabili



UDALERRI EUSKALDUNEN ETA ARNASGUNEEN GARAPEN JASANGARRIA ARKITEKTURA IKUSPEGITIK

OINEZKO AUZO ETA HERRIAK

Kotxeari zentralitatea kendu

Dagoen bide sarea erabili



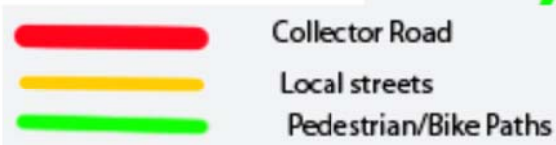
UDALERRI EUSKALDUNEN ETA ARNASGUNEEN GARAPEN JASANGARRIA ARKITEKTURA IKUSPEGITIK

OINEZKO AUZO ETA HERRIAK

Kotxeari zentralitatea kendu

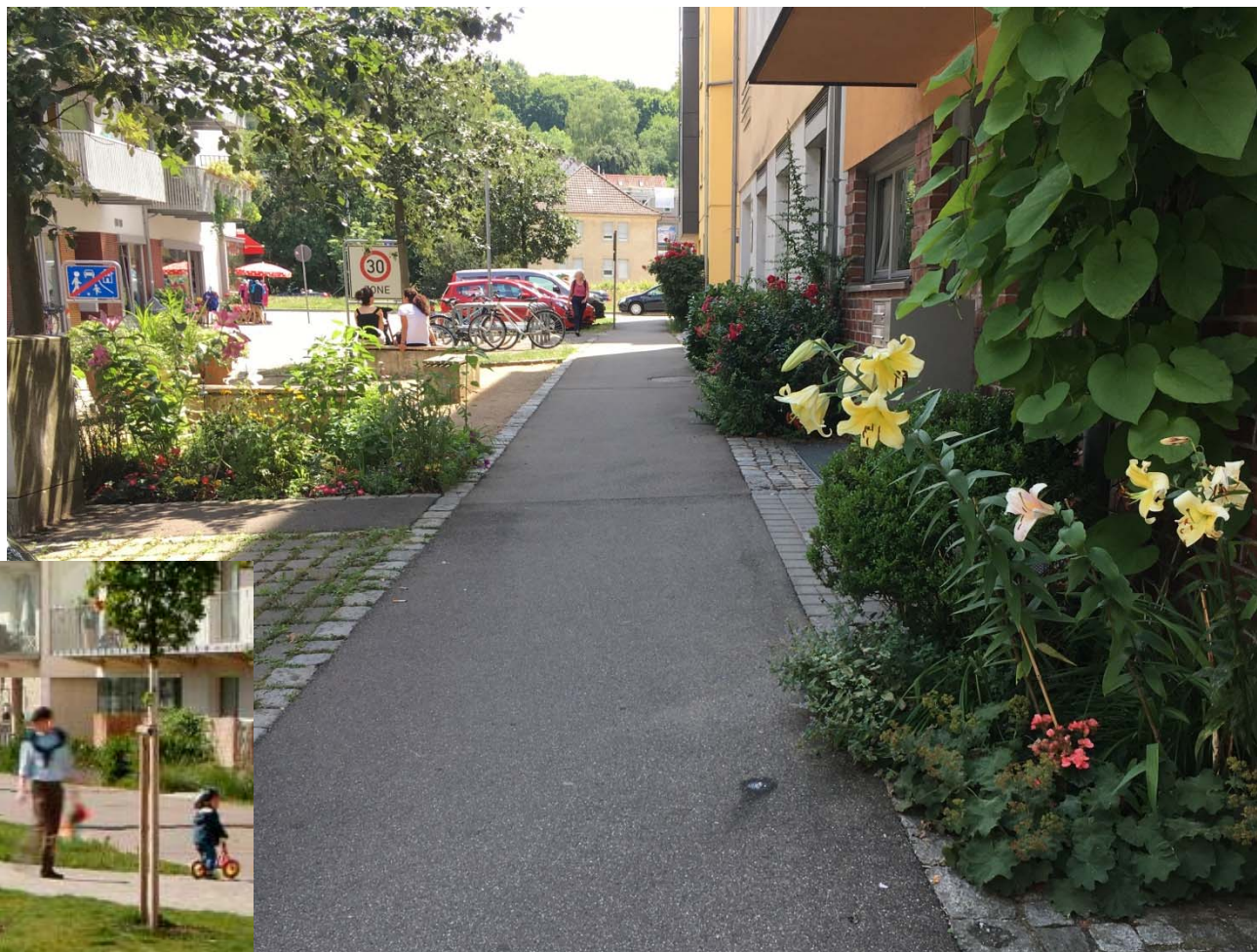
Dagoen bide sarea erabili

Hierarkiak sortu



UDALERRI EUSKALDUNEN ETA ARNASGUNEEN GARAPEN JASANGARRIA ARKITEKTURA IKUSPEGITIK

ELKAR TOPO EGITEKO KALEAK, PLAZAK, PARKEAK...



Arkitekturak/hirigintzak ez ditu harreman
sozialak egingo baina lagundu/ zaildu dezake

UDALERRI EUSKALDUNEN ETA ARNASGUNEEN GARAPEN JASANGARRIA ARKITEKTURA IKUSPEGITIK

ERAIKINEN ETA KALEEN HARTU-EMANA. BEHE OINAK

Pareta batek ez du kalea/bizitza sortzen



UDALERRI EUSKALDUNEN ETA ARNASGUNEEN GARAPEN JASANGARRIA ARKITEKTURA IKUSPEGITIK

ERAIKINEN ETA KALEEN HARTU-EMANA. BEHE OINAK

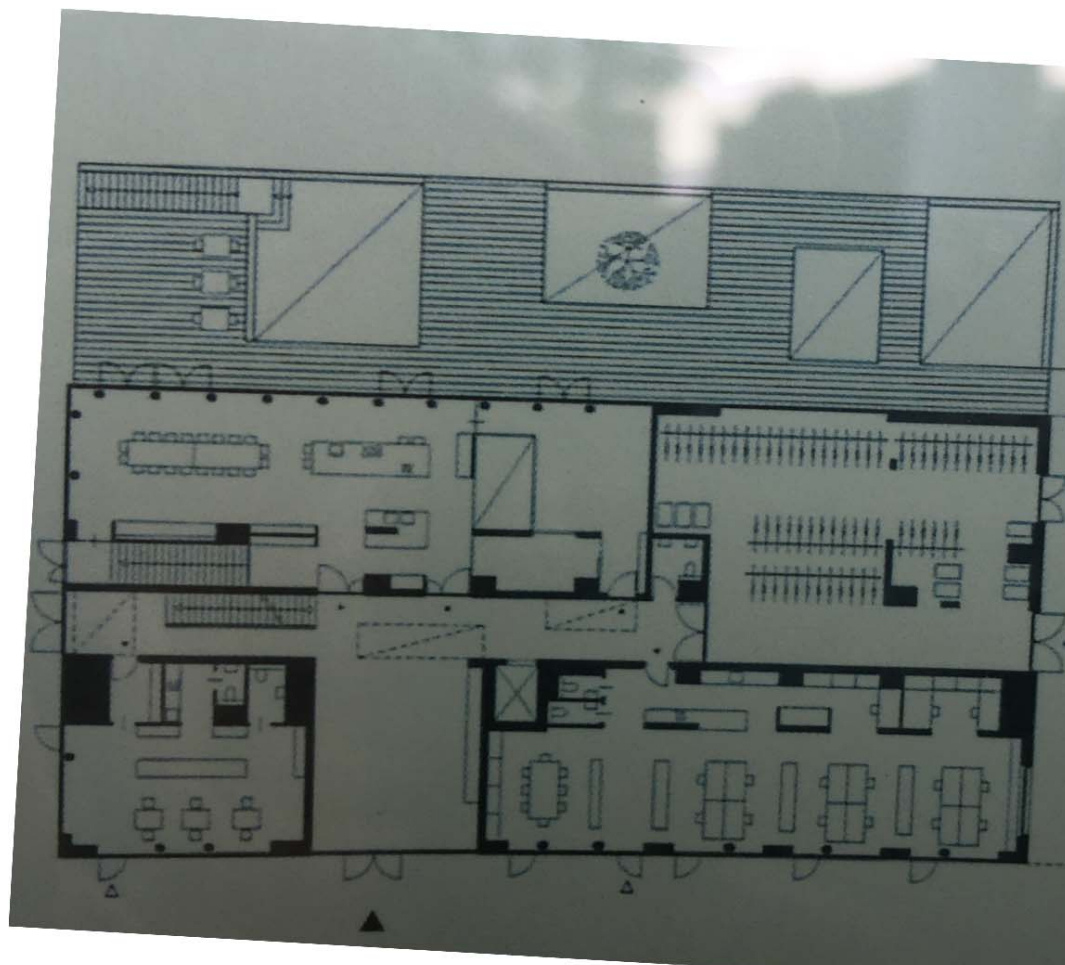
Kalearekin harremana duten etxebizitzak
edo haien elementu komunitarioak



UDALERRI EUSKALDUNEN ETA ARNASGUNEEN GARAPEN JASANGARRIA ARKITEKTURA IKUSPEGITIK

ERAIKINEN ETA KALEEN HARTU-EMANA. BEHE OINAK

Kalearekin harremana duten etxebizitzak
edo haien elementu komunitarioak



UDALERRI EUSKALDUNEN ETA ARNASGUNEEN GARAPEN JASANGARRIA ARKITEKTURA IKUSPEGITIK

ERAIKINEN ETA KALEEN HARTU-EMANA. BEHE OINAK

Kalearekin harremana duten etxebizitzak
edo haien elementu komunitarioak

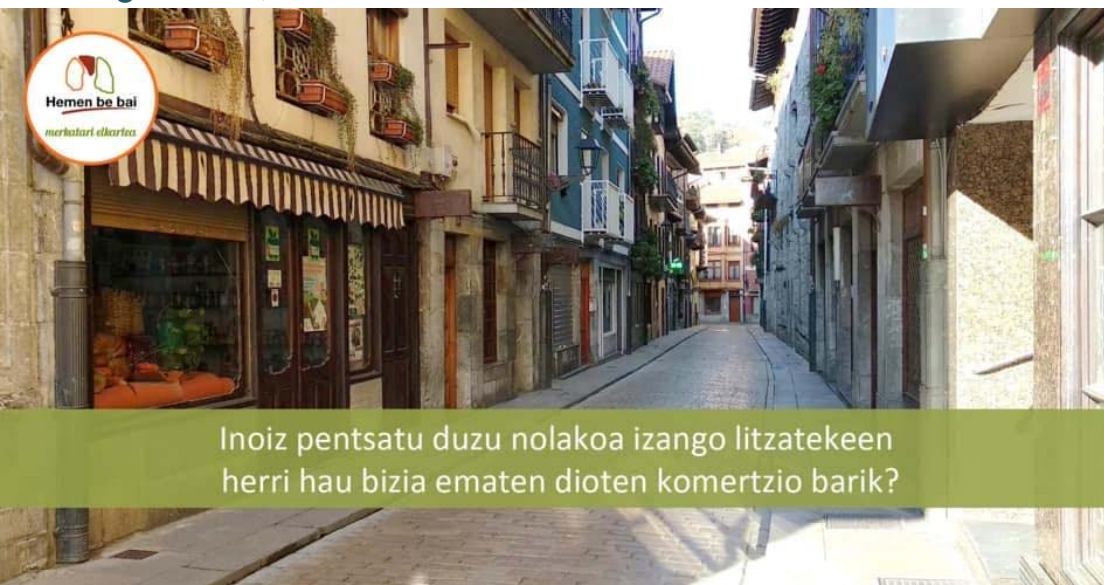


UDALERRI EUSKALDUNEN ETA ARNASGUNEEN GARAPEN JASANGARRIA ARKITEKTURA IKUSPEGITIK

ERAIKINEN ETA KALEEN HARTU-EMANA. BEHE OINAK

Komertzioa

Ekipamendu publikoak (erabilera publikorako edo komunitateari lagapena egiteko)



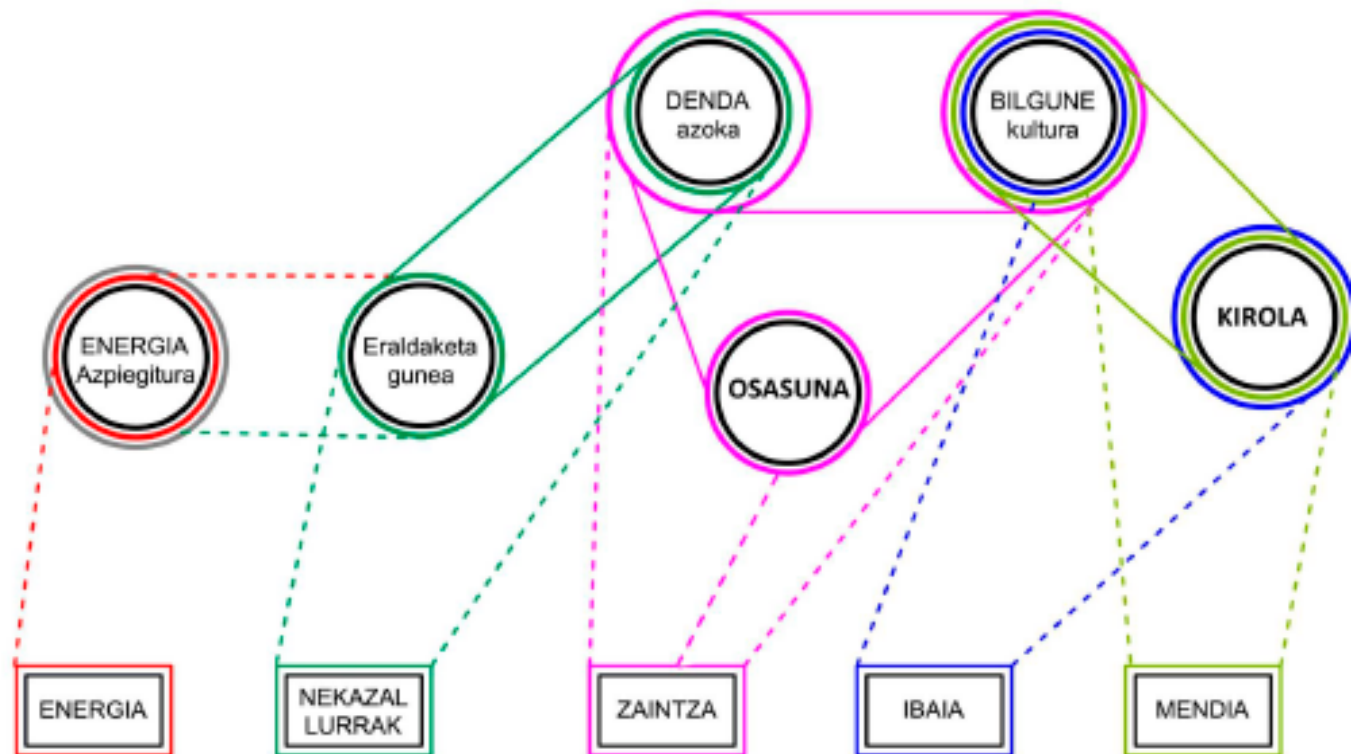
Inoiz pentsatu duzu nolakoa izango litzatekeen herri hau bizia ematen dioten komertzio barik?



UDALERRI EUSKALDUNEN ETA ARNASGUNEEN GARAPEN JASANGARRIA ARKITEKTURA IKUSPEGITIK

GERTUKO EKIPAMENDU ETA ZERBITZU SAREA

Komunitatea, kaleko bizitza eta herritarren autonomia indartzeko ezinbestekoa da gertuko merkataritza eta ekipamendu sarea



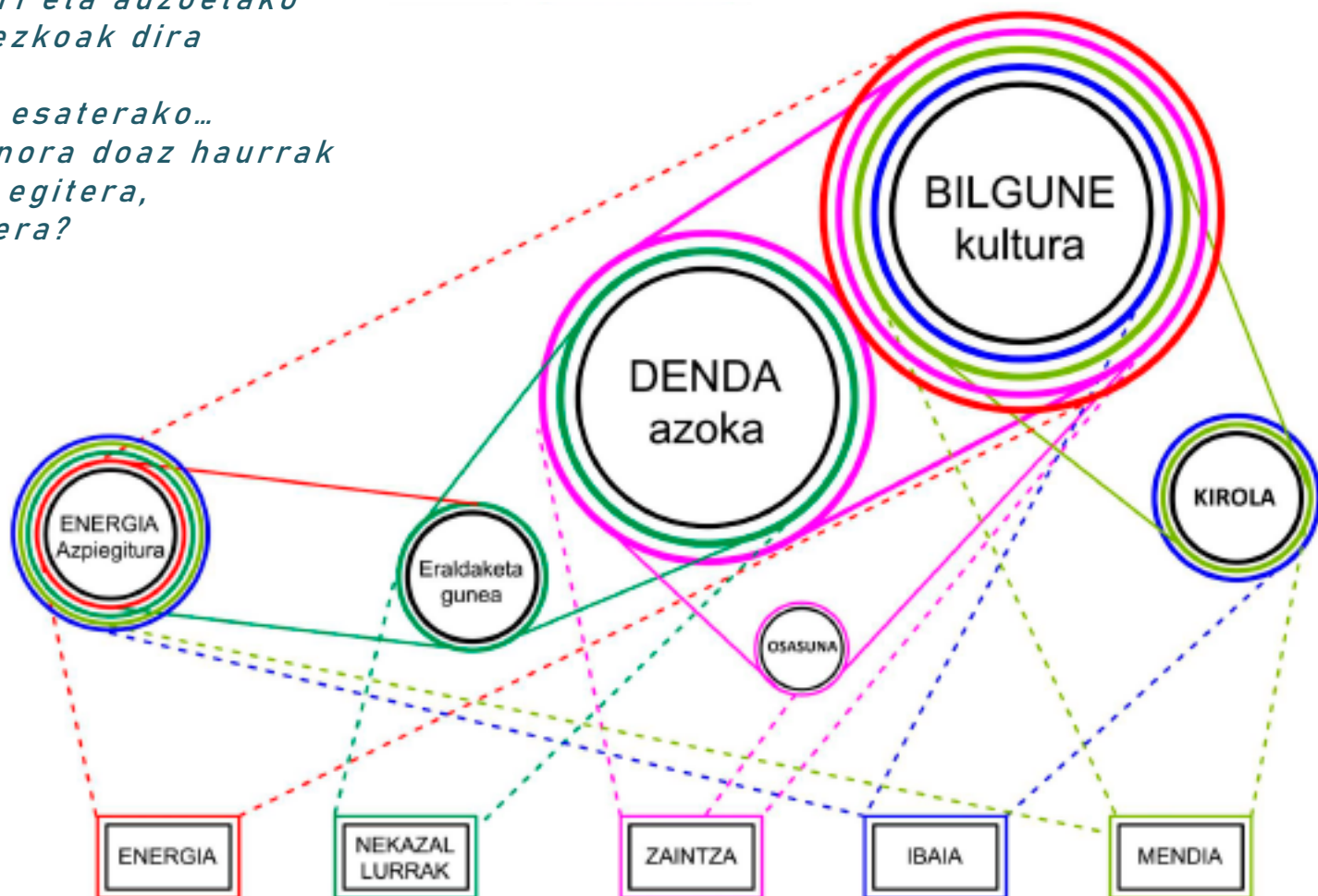
UDALERRI EUSKALDUNEN ETA ARNASGUNEEN GARAPEN JASANGARRIA ARKITEKTURA IKUSPEGITIK

GERTUKO EKIPAMENDU ETA ZERBITZU SAREA

*"Haurren hirian" herri eta auzoetako
merkataritzak funtsezkoak dira*

*Haurren autonomian esaterako...
dendarik ez badago nora doaz haurrak
ura eskatzera, txixa egitera,
edo laguntza eskatzera?*

Francesko Tonucci



UDALERRI EUSKALDUNEN ETA ARNASGUNEEN GARAPEN JASANGARRIA ARKITEKTURA IKUSPEGITIK

AUZO, HERRI ETA KALEEN BIRNATURALIZAZIOA



Egun indarrean den urbanizazio eredua



UDALERRI EUSKALDUNEN ETA ARNASGUNEEN GARAPEN JASANGARRIA ARKITEKTURA IKUSPEGITIK

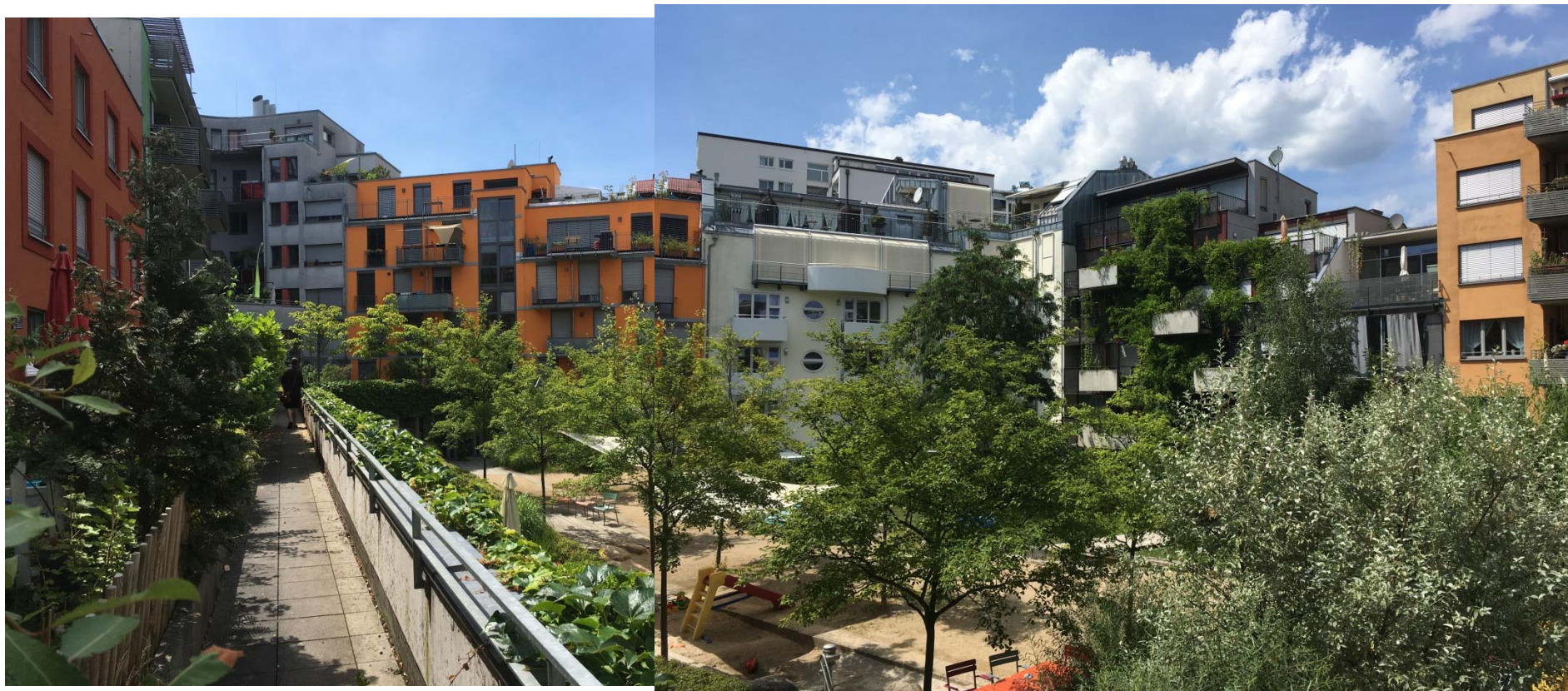
AUZO, HERRI ETA KALEEN BIRNATURALIZAZIOA



Inguru eta komunitate jasangarriago baterako urbanizazioa (eta kosu aldetik ere merkeagoa dena)

UDALERRI EUSKALDUNEN ETA ARNASGUNEEN GARAPEN JASANGARRIA ARKITEKTURA IKUSPEGITIK

AUZO, HERRI ETA KALEEN BIRNATURALIZAZIOA



HARREMANAK ERDIGUNEAN

/TRANSMISIOA, INTEGRAZIOA, ELKARRIZKETAK ETA HERRI BIZIAK

OINEZKO AUZO ETA HERRIAK

ELKAR TOPO EGITEKO KALEAK, PLAZAK, PARKEAK...

ERAIKINEN ETA KALEEN HARTU-EMANA. BEHE OINAK

GERTUKO EKIPAMENDU ETA ZERBITZU SAREA

AUZO, HERRI ETA KALEEN BIRNATURALIZAZIOA

UDALERRI EUSKALDUNEN ETA ARNASGUNEEN GARAPEN JASANGARRIA ARKITEKTURA IKUSPEGITIK

HARREMANAK ERDIGUNEAN // NOLA HOBETU ADIBIDE HAU?



UDALERRI EUSKALDUNEN ETA ARNASGUNEEN GARAPEN JASANGARRIA ARKITEKTURA IKUSPEGITIK

NOLA HOBETU ADIBIDE HAU?

OINEZKO AUZO ETA HERRIAK



UDALERRI EUSKALDUNEN ETA ARNASGUNEEN GARAPEN JASANGARRIA ARKITEKTURA IKUSPEGITIK

NOLA HOBETU ADIBIDE HAU?

OINEZKO AUZO ETA HERRIAK



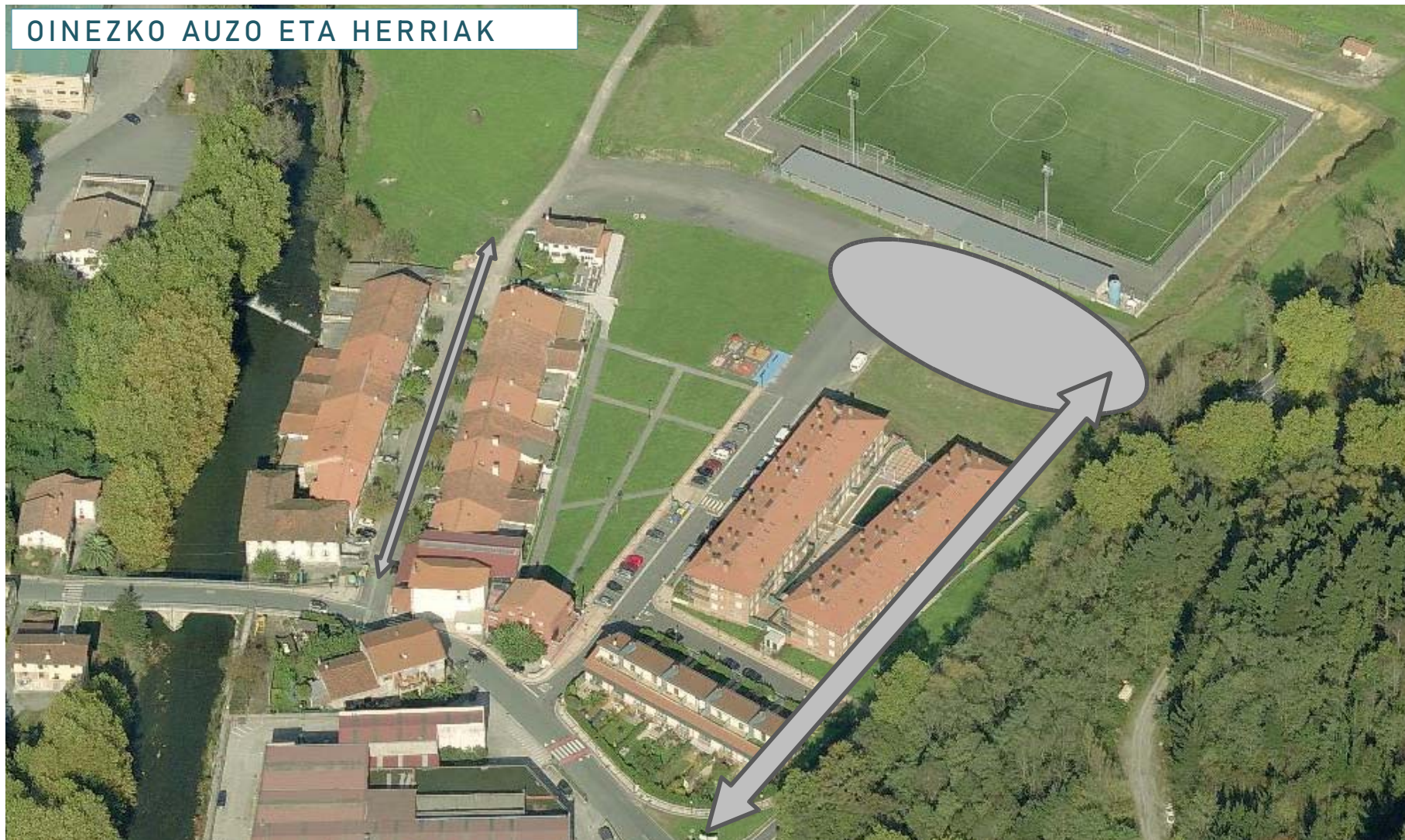
Google



UDALERRI EUSKALDUNEN ETA ARNASGUNEEN GARAPEN JASANGARRIA ARKITEKTURA IKUSPEGITIK

NOLA HOBETU ADIBIDE HAU?

OINEZKO AUZO ETA HERRIAK



UDALERRI EUSKALDUNEN ETA ARNASGUNEEN GARAPEN JASANGARRIA ARKITEKTURA IKUSPEGITIK

NOLA HOBETU ADIBIDE HAU?

OINEZKO AUZO ETA HERRIAK



UDALERRI EUSKALDUNEN ETA ARNASGUNEEN GARAPEN JASANGARRIA ARKITEKTURA IKUSPEGITIK

NOLA HOBETU ADIBIDE HAU?

ELKAR TOPO EGITEKO KALEAK, PLAZAK, PARKEAK...
ERAIKINEN ETA KALEEN HARTU-EMANA. BEHE OINAK



UDALERRI EUSKALDUNEN ETA ARNASGUNEEN GARAPEN JASANGARRIA ARKITEKTURA IKUSPEGITIK

NOLA HOBETU ADIBIDE HAU?

GERTUKO EKIPAMENDU ETA ZERBITZU SAREA



UDALERRI EUSKALDUNEN ETA ARNASGUNEEN GARAPEN JASANGARRIA ARKITEKTURA IKUSPEGITIK

NOLA HOBETU ADIBIDE HAU?

AUZO ETA KALEEN BIRNATURALIZAZIOA



UDALERRI EUSKALDUNEN ETA ARNASGUNEEN GARAPEN JASANGARRIA ARKITEKTURA IKUSPEGITIK

NOLA HOBETU ADIBIDE HAU?



UDALERRI EUSKALDUNEN ETA ARNASGUNEEN GARAPEN JASANGARRIA ARKITEKTURA IKUSPEGITIK

An aerial photograph showing a town with red-roofed buildings, a large green sports field with a running track, and surrounding greenery. A river is visible on the left side. The image is overlaid with three white text boxes.

OREKA

HARREMANAK ERDIGUNEAN

Euskararentzat ona dena, herriarentzat ona da

GALDERARIK????

Eskerrik asko!!!!